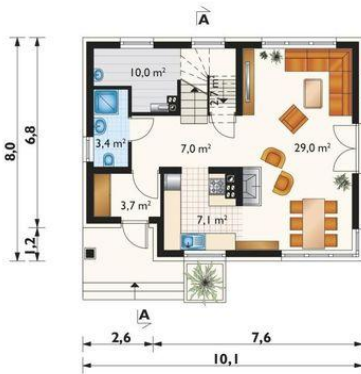
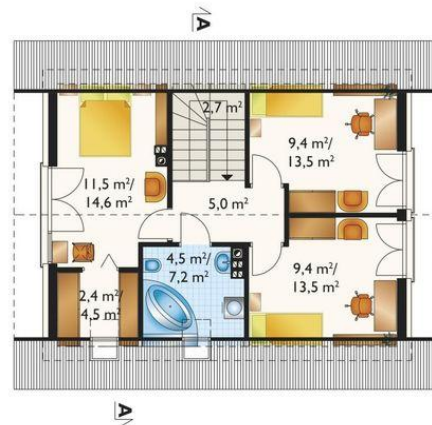




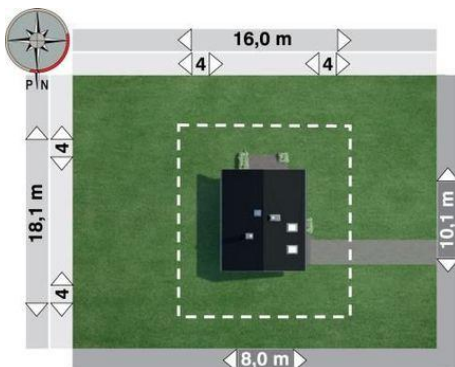
Projekt **AN CELIA CE (DOM AO9-43)**



pokój dzienny = 29,0 m²
kuchnia = 7,1 m²
hol = 7,0 m²
sień = 3,7 m²
łazienka = 3,4 m²
klatka schodowa = 0,0 m²
kotłownia = 0,0 m²



sypialnia = 11,5 m²
pokój = 9,4 m²
pokój = 9,4 m²
przedpokój = 5,0 m²
łazienka = 4,5 m²
garderoba = 2,4 m²
klatka schodowa = 0,0 m²



Informacje

| | | | |
|-------------------|-----------------------------|-------------------------|-----------------------------|
| Wysokość budynku: | 7,90 m | Typ zabudowy: | z poddaszem |
| Liczba pokoi: | 4 | Pow. całkowita: | 187,60 m² |
| Pow. dachu: | 145,10 m² | Pow. zabudowy: | 81,50 m² |
| | | Pow. użytkowa: | 92,30 m² |
| | | Kubatura: | 490,20 m³ |
| | | Kąt nachylenia dachu: | 40,00° |
| | | Min. szerokość działki: | 18,10 m |
| | | Min. długość działki: | 16,00 m |

Cena projektu na dzień 10.03.2021: **3 290,00 zł**



Pokaż projekt w internecie

AN CELIA CE - Dom parterowy, z użytkowym poddaszem. Oszczędnie ale wygodnie zaprojektowany dom parterowy z użytkowym poddaszem bez garażu, o powierzchni użytkowej ok.90m² zbudować można wg projektu domu Celia lub w oparciu o nieco krótszą w rzucie koncepcję Calineczki.