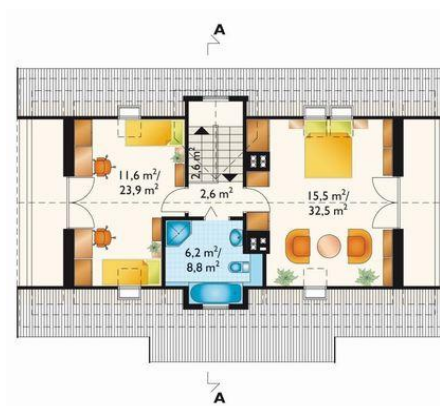




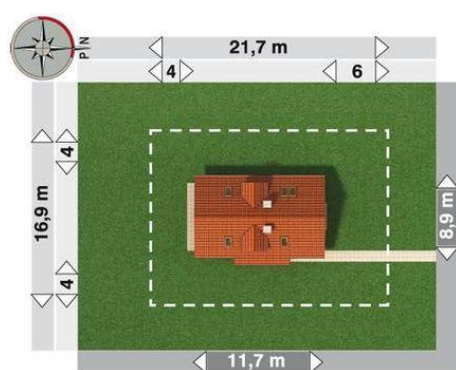
Projekt **AN CELINA CE (DOM AN3-73)**



pokój dzienny = 24.3 m<sup>2</sup>  
pokój = 12.2 m<sup>2</sup>  
kuchnia = 10.8 m<sup>2</sup>  
hol = 7.3 m<sup>2</sup>  
wc + kotłownia = 5.8 m<sup>2</sup>  
łazienka = 5.1 m<sup>2</sup>  
sień = 3.4 m<sup>2</sup>  
schowek = 2.7 m<sup>2</sup>  
klatka schodowa = 2.6 m<sup>2</sup>



pokój = 15.5 m<sup>2</sup>  
pokój = 11.6 m<sup>2</sup>  
łazienka = 6.2 m<sup>2</sup>  
klatka schodowa = 2.6 m<sup>2</sup>  
przedpokój = 2.6 m<sup>2</sup>



**Informacje**

Wysokość budynku:	<b>7,10 m</b>	Typ zabudowy:	<b>z poddaszem</b>
Liczba pokoi:	<b>4</b>	Pow. całkowita:	<b>232,70 m<sup>2</sup></b>
Pow. dachu:	<b>183,30 m<sup>2</sup></b>	Pow. zabudowy:	<b>93,70 m<sup>2</sup></b>
		Pow. użytkowa:	<b>104,40 m<sup>2</sup></b>
		Kubatura:	<b>507,60 m<sup>3</sup></b>
		Kąt nachylenia dachu:	<b>40,00°</b>
		Min. szerokość działki:	<b>16,90 m</b>
		Min. długość działki:	<b>21,70 m</b>

Cena projektu na dzień 09.07.2021: **1 645,00 zł**

 **Pokaż projekt w internecie**

AN CELINA CE - Dom parterowy, z użytkowym poddaszem, niepodpiwniczony Budynek zaprojektowany jest na potrzeby wąskiej działki, której szerokość po zlikwidowaniu jednego okna w kuchni, może wynosić nawet 15,9 m. Na parterze domu znajduje się sień wejściowa, hol, pokój dzienny z aneksem jadalnym, kuchnia, w.c.