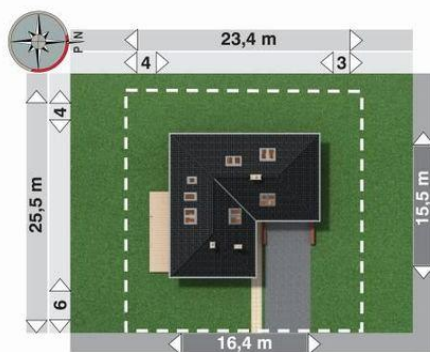
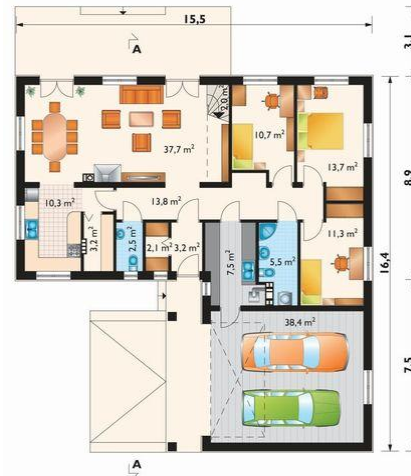
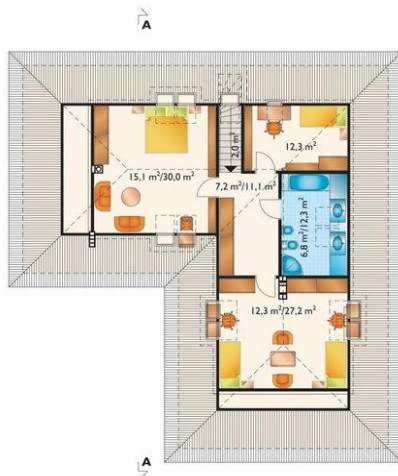




Projekt **AN CETYNIEC MAX CE (DOM AN1-22)**



**Informacje**

Wysokość budynku:	<b>6,90 m</b>	Typ zabudowy:	<b>z poddaszem</b>
Liczba pokoi:	<b>7</b>	Pow. całkowita:	<b>465,20 m<sup>2</sup></b>
Pow. dachu:	<b>283,70 m<sup>2</sup></b>	Pow. zabudowy:	<b>196,70 m<sup>2</sup></b>
		Pow. użytkowa:	<b>152,60 m<sup>2</sup></b>
		Kubatura:	<b>1022,80 m<sup>3</sup></b>
		Kąt nachylenia dachu:	<b>35,00°</b>
		Min. szerokość działki:	<b>23,40 m</b>
		Min. długość działki:	<b>25,50 m</b>

Cena projektu na dzień 09.07.2021: **3 293,00 zł**

**Pokaż projekt w internecie**

AN CETYNIEC MAX CE - Dom parterowy z garażem na 2 samochody - z możliwością adaptacji poddasza w II etapie budowy Budynek parterowy niepodpiwniczony.