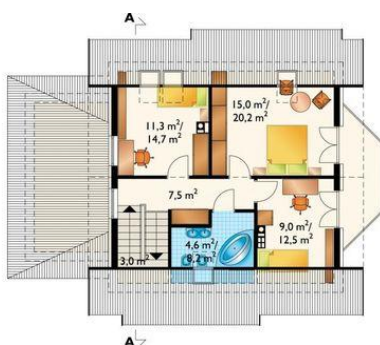
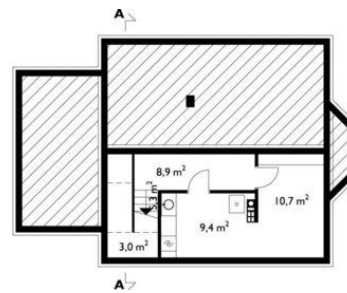




Projekt **AN CHABER-2 CE (DOM AN1-67)**



pokój dzienny = 27.7 m<sup>2</sup>  
pokój = 12.3 m<sup>2</sup>  
kuchnia = 8.6 m<sup>2</sup>  
hol = 8.3 m<sup>2</sup>  
wiatrołap = 3.2 m<sup>2</sup>  
łazienka = 2.4 m<sup>2</sup>  
spiżarka = 1.6 m<sup>2</sup>



pokój = 15 m<sup>2</sup>  
pokój = 11.3 m<sup>2</sup>  
pokój = 9 m<sup>2</sup>  
przedpokój = 7.5 m<sup>2</sup>  
łazienka = 4.6 m<sup>2</sup>

**Informacje**

Wysokość budynku:	<b>8,30 m</b>	Typ zabudowy:	<b>z poddaszem</b>
Liczba pokoi:	<b>5</b>	Pow. całkowita:	<b>246,70 m<sup>2</sup></b>
Pow. dachu:	<b>187,00 m<sup>2</sup></b>	Pow. zabudowy:	<b>111,00 m<sup>2</sup></b>
		Pow. użytkowa:	<b>111,30 m<sup>2</sup></b>
		Kubatura:	<b>705,90 m<sup>3</sup></b>
		Kąt nachylenia dachu:	<b>38,00°</b>
		Min. szerokość działki:	<b>21,70 m</b>
		Min. długość działki:	<b>17,20 m</b>

Cena projektu na dzień 19.04.2022: **3 990,00 zł**



**Pokaż projekt w internecie**

AN CHABER-2 CE - Dom parterowy, z użytkowym poddaszem, częściowo podpiwniczony, z garażem Tylko w Rodzinie Chabra znaleźć można projekty domów z użytkowym poddaszem o powierzchni ok.100-145m<sup>2</sup>, z dobudowanym garażem, z dodatkowym pokojem na parterze, a przy tym z częściowym lub pełnym podpiwniczeniem.