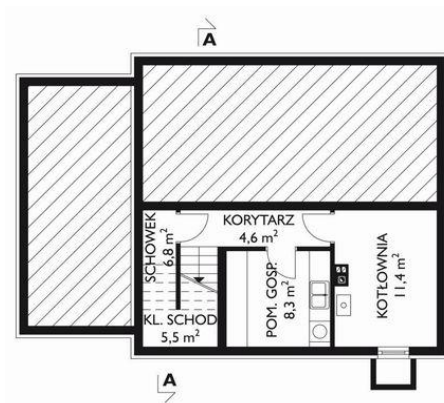




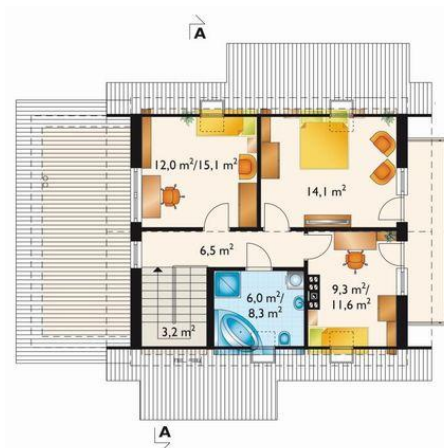
Projekt **AN CHABER CE (DOM AN2-13)**



schwek = 0.0 m2
klatka schodowa = 0.0 m2
pomieszczenie gospodarcze = 0.0 m2
korytarz = 0.0 m2
kotłownia = 0.0 m2



pokój dzienny = 21.6 m2
pokój = 11.4 m2
kuchnia = 10.0 m2
hol = 7.8 m2
spiżarka = 2.2 m2
wiatrołap = 2.1 m2
wc = 1.5 m2
korytarz = 0.0 m2
klatka schodowa = 0.0 m2
pomieszczenie gospodarcze = 0.0 m2
garaż = 0.0 m2



pokój = 14.1 m2
pokój = 12.0 m2
pokój = 9.3 m2
przedpokój = 6.5 m2
łazienka = 6.0 m2
klatka schodowa = 0.0 m2

Wysokość budynku: **8,40 m**
Liczba pokoi: **5**
Pow. dachu: **186,80 m2**

Typ zabudowy: **z poddaszem**
Pow. całkowita: **254,00 m2**
Pow. zabudowy: **107,10 m2**
Pow. użytkowa: **104,50 m2**
Kubatura: **645,30 m3**
Kąt nachylenia dachu: **40,00°**
Min. szerokość działki: **20,50 m**
Min. długość działki: **18,90 m**

Informacje

Cena projektu na dzień 10.03.2021: **3 690,00 zł**



Pokaż projekt w internecie

AN CHABER CE - Dom parterowy, z użytkowym poddaszem, podpiwniczony, z garażem Tylko w rodzinie Chabra znaleźć można projekty domów z użytkowym poddaszem z zakresu powierzchni 100-110m2, z dobudowanym garażem, z dodatkowym pokojem na parterze, a przy tym z częściowym lub całkowitym podpiwniczeniem.