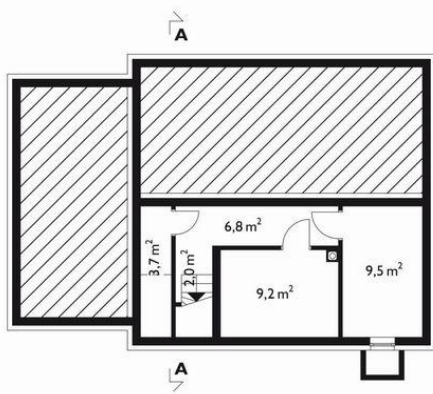
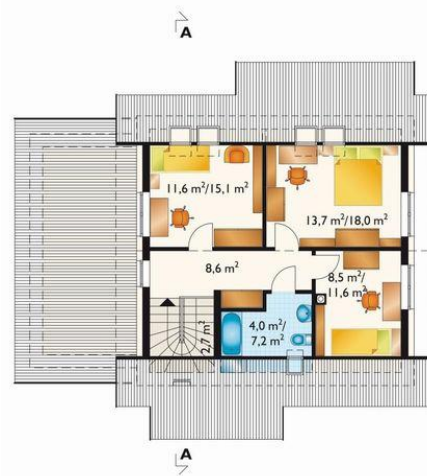




Projekt **AN CHABER EKO CE (DOM AN3-74)**



pomieszczenie gospodarcze = 9.5 m²
kotłownia = 9.2 m²
korytarz = 6.8 m²
pomieszczenie gospodarcze = 3.7 m²
klatka schodowa = 2.0 m²



pokój = 13.7 m²
pokój = 11.6 m²
przedpokój = 8.6 m²
pokój = 8.5 m²
łazienka = 4.0 m²
klatka schodowa = 2.7 m²



pokój dzienny = 21.6 m²
garaż = 17.9 m²
pokój = 11.5 m²
kuchnia = 9.5 m²
hol = 8.3 m²
pomieszczenie gospodarcze = 5.0 m²
klatka schodowa = 4.7 m²
spiżarka = 2.5 m²
wiatrołap = 2.5 m²
korytarz = 1.9 m²
wc = 1.7 m²

Wysokość budynku: **8,50 m**
Liczba pokoi: **5**
Pow. dachu: **195,40 m²**

Informacje

Typ zabudowy: **z poddaszem**
Pow. całkowita: **271,20 m²**
Pow. zabudowy: **112,70 m²**
Pow. użytkowa: **103,90 m²**
Kubatura: **836,20 m³**
Kąt nachylenia dachu: **40,00°**
Min. szerokość działki: **20,90 m**
Min. długość działki: **19,00 m**

Cena projektu na dzień 09.07.2021: **1 845,00 zł**



Pokaż projekt w internecie

AN CHABER EKO CE - Dom energooszczędny - parterowy, z użytkowym poddaszem, częściowo podpiwniczony, z garażem Poczucie komfortu w mieszkaniu i satysfakcję z jego taniej eksploatacji znajdzie w Chabrze Eko sześciuosobowa rodzina.