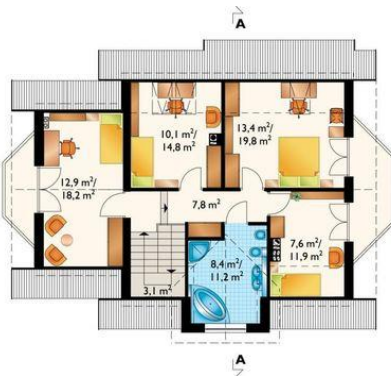




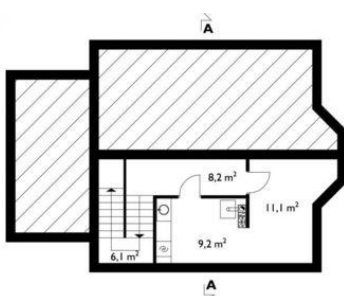
Projekt **AN CHABER LUX CE (DOM AN8-82)**



pokój = 13.4 m²
pokój = 12.8 m²
pokój = 10.1 m²
łazienka = 8.4 m²
przedpokój = 7.8 m²
pokój = 7.6 m²
klatka schodowa = 0.0 m²



pokój dzienny = 26.0 m²
pokój = 12.2 m²
hol = 8.7 m²
kuchnia = 8.4 m²
wiatrołap = 2.8 m²
wc + natrysk = 2.1 m²
sypialnia = 1.6 m²
przedsiónek = 1.1 m²
garaż = 0.0 m²
klatka schodowa = 0.0 m²



pomieszczenie gospodarcze = 0.0 m²
klatka schodowa = 0.0 m²
komunikacja = 0.0 m²
kotłownia = 0.0 m²

Informacje

Wysokość budynku:	7,90 m	Typ zabudowy:	z poddaszem
Liczba pokoi:	6	Pow. całkowita:	268,20 m²
Pow. dachu:	211,80 m²	Pow. zabudowy:	114,40 m²
		Pow. użytkowa:	123,10 m²
		Kubatura:	614,50 m³
		Kąt nachylenia dachu:	38,00°
		Min. szerokość działki:	21,60 m
		Min. długość działki:	18,60 m

Cena projektu na dzień 11.03.2021: **3 690,00 zł**



Pokaż projekt w internecie

AN CHABER LUX CE - Dom parterowy, z użytkowym poddaszem, częściowo podpiwniczony, z garażem W rodzinie Chabra znaleźć można projekty domów z użytkowym poddaszem z zakresu powierzchni 103-146m², z dobudowanym garażem, z dodatkowym pokojem na parterze, a także z częściowym lub całkowitym podpiwniczeniem.