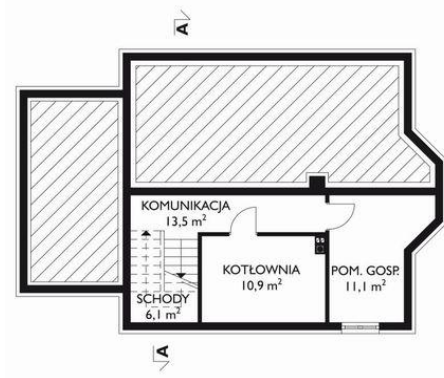




Projekt **AN CHABER POLO CE (DOM AN8-65)**



komunikacja = 13.5 m<sup>2</sup>  
pomieszczenie gospodarcze = 11.1 m<sup>2</sup>  
kotłownia = 10.9 m<sup>2</sup>  
schody = 6.1 m<sup>2</sup>



pokój dzienny = 28.1 m<sup>2</sup>  
garaż = 18.1 m<sup>2</sup>  
pokój = 12.3 m<sup>2</sup>  
hol = 9.1 m<sup>2</sup>  
kuchnia = 8.0 m<sup>2</sup>  
wiatrołap = 2.9 m<sup>2</sup>  
klatka schodowa = 2.9 m<sup>2</sup>  
sypialnia = 2.6 m<sup>2</sup>  
łazienka = 2.2 m<sup>2</sup>  
sień = 1.1 m<sup>2</sup>



sypialnia = 16.2 m<sup>2</sup>  
pokój = 12.3 m<sup>2</sup>  
pokój = 11.9 m<sup>2</sup>  
łazienka = 10.3 m<sup>2</sup>  
pokój = 9.2 m<sup>2</sup>  
przedpokój = 8.3 m<sup>2</sup>  
klatka schodowa = 2.9 m<sup>2</sup>

**Informacje**

Wysokość budynku:	<b>8,40 m</b>	Typ zabudowy:	<b>z poddaszem</b>
Liczba pokoi:	<b>6</b>	Pow. całkowita:	<b>313,10 m<sup>2</sup></b>
Pow. dachu:	<b>215,30 m<sup>2</sup></b>	Pow. zabudowy:	<b>117,50 m<sup>2</sup></b>
		Pow. użytkowa:	<b>133,40 m<sup>2</sup></b>
		Kubatura:	<b>859,00 m<sup>3</sup></b>
		Kąt nachylenia dachu:	<b>40,00°</b>
		Min. szerokość działki:	<b>21,80 m</b>
		Min. długość działki:	<b>18,10 m</b>

Cena projektu na dzień 10.03.2021: **3 890,00 zł**



**Pokaż projekt w internecie**

AN CHABER POLO CE - Dom parterowy, z użytkowym poddaszem, częściowo podpiwniczony, z garażem W rodzinie Chabra znalazły się projekty domów z użytkowym poddaszem z zakresu powierzchni 100-150m<sup>2</sup>, z dobudowanym garażem, z dodatkowym pokojem na parterze, a przy tym z podpiwniczeniem o różnym zakresie.