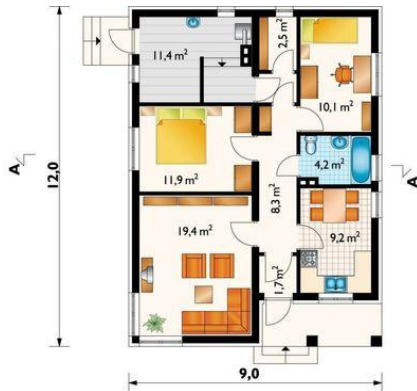
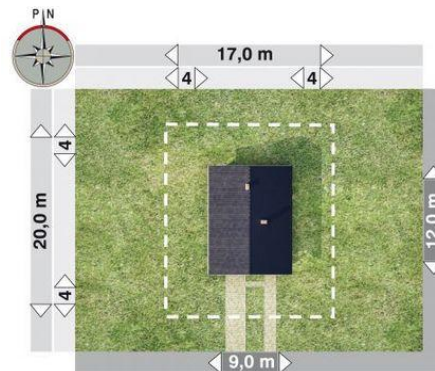




Projekt **AN CHATKA PUCHATKA CE (DOM AN2-98)**



pokój dzienny = 19.4 m<sup>2</sup>  
pokój = 11.9 m<sup>2</sup>  
pokój = 10.1 m<sup>2</sup>  
kuchnia = 9.2 m<sup>2</sup>  
hol = 8.3 m<sup>2</sup>  
łazienka = 4.2 m<sup>2</sup>  
spiżarka = 2.5 m<sup>2</sup>  
wiatrołap = 1.7 m<sup>2</sup>  
kotłownia = 0.0 m<sup>2</sup>



**Informacje**

Wysokość budynku:	<b>5,50 m</b>	Typ zabudowy:	<b>parterowy</b>
Liczba pokoi:	<b>3</b>	Pow. całkowita:	<b>108,30 m<sup>2</sup></b>
Pow. dachu:	<b>154,00 m<sup>2</sup></b>	Pow. zabudowy:	<b>100,70 m<sup>2</sup></b>
		Pow. użytkowa:	<b>67,10 m<sup>2</sup></b>
		Kubatura:	<b>377,70 m<sup>3</sup></b>
		Kąt nachylenia dachu:	<b>24,00°</b>
		Min. szerokość działki:	<b>17,00 m</b>
		Min. długość działki:	<b>20,00 m</b>

Cena projektu na dzień 10.03.2021: **2 850,00 zł**



**Pokaż projekt w internecie**

AN CHATKA PUCHATKA CE - Dom parterowy, niepodpiwniczony Mały dom dla 3 osobowej rodziny. Wejście z boczego podcienia przez sień do holu, skąd można dostać się do kuchni i pokoju dziennego oraz do łazienki, dwóch pokoi sypialnych, kotłowni i spiżarni.