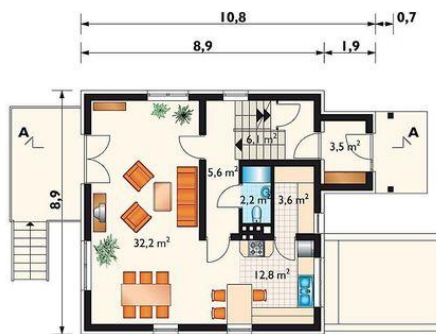




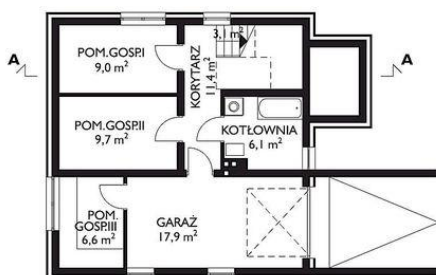
Projekt **AN CIS CE (DOM AN3-76)**



pokój dzienny = 32.2 m²
kuchnia = 12.8 m²
klatka schodowa = 6.1 m²
hol = 5.6 m²
spiżarka = 3.6 m²
sień = 3.5 m²
wc = 2.2 m²



pokój = 12.6 m²
pokój = 12.3 m²
pokój = 9.6 m²
przedpokój = 7.0 m²
łazienka = 4.2 m²
klatka schodowa = 3.1 m²



garaż = 17.9 m²
korytarz = 11.4 m²
pomieszczenie gospodarcze = 9.7 m²
pomieszczenie gospodarcze = 9.0 m²
pomieszczenie gospodarcze = 6.6 m²
kotłownia = 6.1 m²
klatka schodowa = 3.1 m²

Informacje

Wysokość budynku:	9,70 m	Typ zabudowy:	z poddaszem
Liczba pokoi:	4	Pow. całkowita:	289,10 m²
Pow. dachu:	166,50 m²	Pow. zabudowy:	84,60 m²
		Pow. użytkowa:	105,60 m²
		Kubatura:	881,00 m³
		Kąt nachylenia dachu:	42,00°
		Min. szerokość działki:	16,90 m
		Min. długość działki:	20,80 m

Cena projektu na dzień 09.07.2021: **1 845,00 zł**



Pokaż projekt w internecie

AN CIS CE - Dom parterowy, z użytkowym poddaszem, całkowicie podpiwniczony, z garażem. Budynek przeznaczony jest dla 4-5 osobowej rodziny. Na parterze zlokalizowano pokój dzienny, kuchnię, spiżarnię, hol, w.c. oraz sień. Na poddaszu znajdują się 3 sypialnie i łazienka.