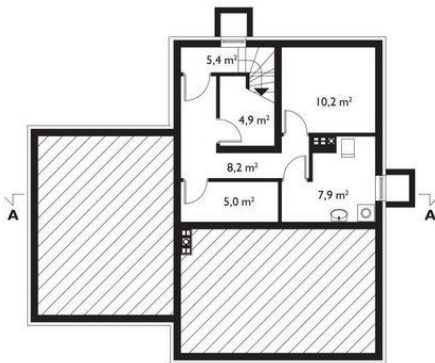




Projekt **AN CYKADA CE (DOM AN3-78)**



pomieszczenie gospodarcze = 0.0 m2
 klatka schodowa = 0.0 m2
 pomieszczenie gospodarcze = 0.0 m2
 pomieszczenie gospodarcze = 0.0 m2
 kotłownia = 0.0 m2
 korytarz = 0.0 m2



pokój dzienny = 30.8 m2
 pokój = 15.0 m2
 kuchnia = 14.7 m2
 hol = 11.5 m2
 pokój = 10.9 m2
 łazienka = 5.9 m2
 sień = 5.8 m2
 klatka schodowa = 0.0 m2



pokój = 19.7 m2
 pokój = 13.6 m2
 kuchnia = 13.6 m2
 hol = 11.7 m2
 pokój = 10.8 m2
 gabinet = 7.3 m2
 łazienka = 4.9 m2
 klatka schodowa = 0.0 m2

Informacje

Wysokość budynku:	8,70 m	Typ zabudowy:	z poddaszem
Liczba pokoi:	7	Pow. całkowita:	338,30 m2
Pow. dachu:	235,40 m2	Pow. zabudowy:	126,80 m2
		Pow. użytkowa:	175,80 m2
		Kubatura:	932,30 m3
		Kąt nachylenia dachu:	45,00°
		Min. szerokość działki:	19,70 m
		Min. długość działki:	22,80 m

Cena projektu na dzień 11.03.2021: **4 390,00 zł**



Pokaż projekt w internecie

AN CYKADA CE - Dom parterowy, z użytkowym poddaszem, dwurodzinny, częściowo podpiwniczony W piwnicy znajdują się pomieszczenia gospodarcze i kotłownia. Na parterze umieszczono jedno mieszkanie, zawierające pokój dzienny, 2 pokoje sypialne, hol, łazienkę z w.c., kuchnię i sień.