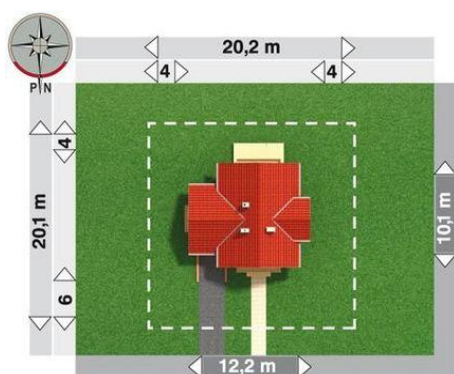
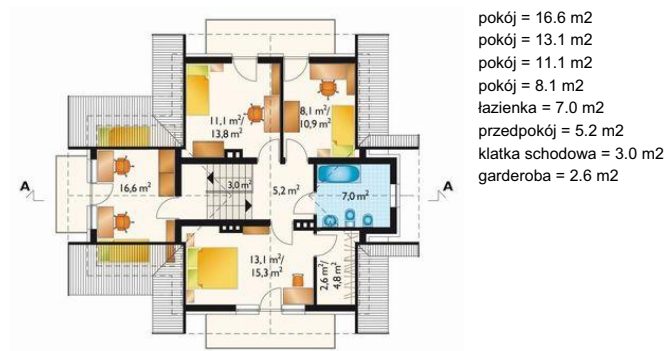
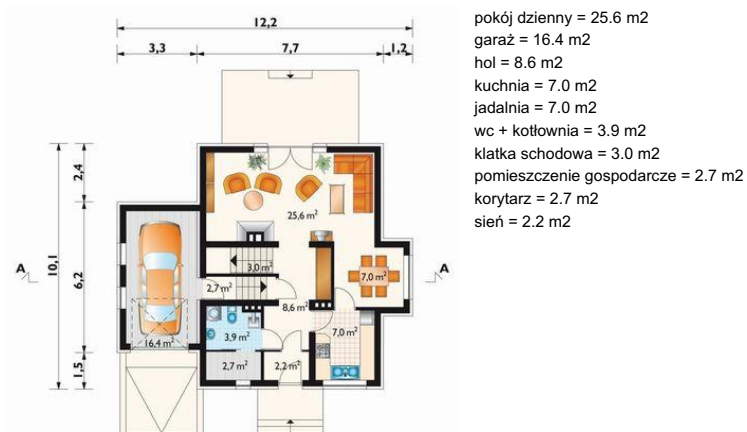




Projekt **AN CYKLAMEN CE (DOM AN3-79)**



Informacje

Wysokość budynku:	7,90 m	Typ zabudowy:	z poddaszem
Liczba pokoi:	5	Pow. całkowita:	260,60 m²
Pow. dachu:	187,30 m²	Pow. zabudowy:	101,90 m²
		Pow. użytkowa:	114,20 m²
		Kubatura:	615,00 m³
		Kąt nachylenia dachu:	40,00°
		Min. szerokość działki:	20,20 m
		Min. długość działki:	20,10 m

Cena projektu na dzień 09.07.2021: **1 725,00 zł**

Pokaż projekt w internecie

AN CYKLAMEN CE - Dom parterowy, z użytkowym poddaszem, niepodpiwniczony, z garażem Na parterze znajduje się pokój dzienny, kuchnia, jadalnia, łazienka, pomieszczenie gospodarcze, hol oraz sień wejściowa i garaż dostępny z korytarza.