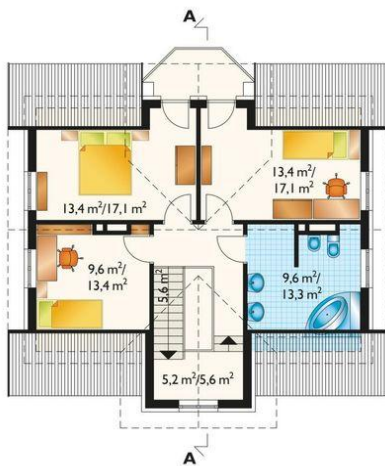




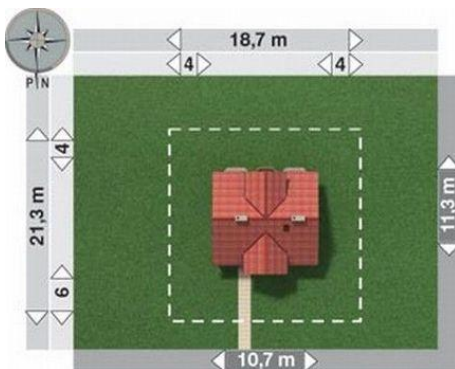
Projekt **AN CYMELIA CE (DOM AN3-80)**



pokój = 13.4 m²
pokój = 13.4 m²
łazienka = 9.6 m²
pokój = 9.6 m²
przedpokój = 5.2 m²
schody = 0.0 m²



pokój dzienny = 24.9 m²
kuchnia = 13.0 m²
gabinet = 11.7 m²
hol = 11.4 m²
sień = 3.7 m²
łazienka = 2.6 m²
kotłownia + pralnia = 0.0 m²
schody = 0.0 m²



Informacje

Wysokość budynku:	7,90 m	Typ zabudowy:	z poddaszem
Liczba pokoi:	5	Pow. całkowita:	211,90 m²
Pow. dachu:	170,20 m²	Pow. zabudowy:	99,30 m²
		Pow. użytkowa:	118,30 m²
		Kubatura:	590,50 m³
		Kąt nachylenia dachu:	40,00°
		Min. szerokość działki:	18,80 m
		Min. długość działki:	19,40 m

Cena projektu na dzień 09.07.2021: **2 588,00 zł**



Pokaż projekt w internecie

AN CYMELIA CE - Dom parterowy, z użytkowym poddaszem, niepodpiwniczony Parter budynku mieści sień, przedpokój, łazienkę, pomieszczenie gospodarcze, kuchnię z miejscem do jedzenia, pokój dzienny i gabinet. Na użytkowe poddasze składają się 3 pokoje i łazienka dostępne z antresoli.