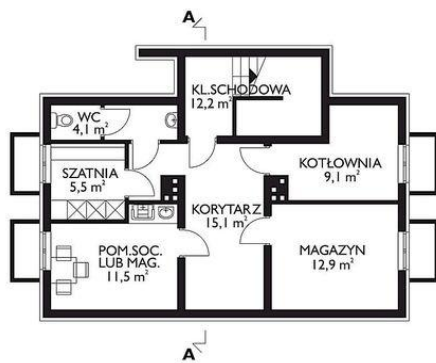
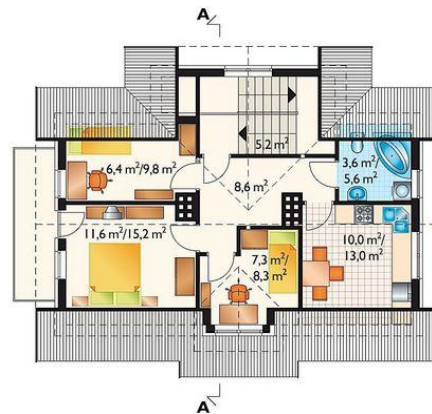




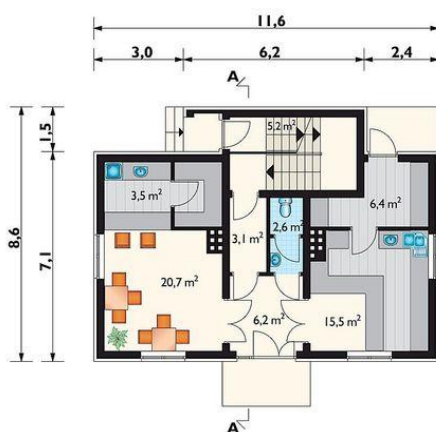
Projekt **AN CYMES CE (DOM AN3-81)**



korytarz = 15.1 m²
magazyn = 12.9 m²
klatka schodowa = 12.2 m²
pomieszczenie socjalne = 11.5 m²
kotłownia = 9.1 m²
szatnia = 5.5 m²
wc = 4.1 m²



pokój = 11.6 m²
kuchnia = 10.0 m²
przedpokój = 8.7 m²
pokój = 7.2 m²
pokój = 6.4 m²
klatka schodowa = 5.2 m²
łazienka = 3.6 m²



barek = 20.7 m²
sklep = 15.5 m²
magazyn = 6.4 m²
hol = 6.2 m²
klatka schodowa = 5.2 m²
magazyn = 3.5 m²
korytarz = 3.1 m²
wc = 2.6 m²

Informacje

Wysokość budynku:	8,00 m	Typ zabudowy:	z poddaszem
Liczba pokoi:	4	Pow. całkowita:	299,00 m²
Pow. dachu:	172,90 m²	Pow. zabudowy:	90,70 m²
		Pow. użytkowa:	113,60 m²
		Kubatura:	817,20 m³
		Kąt nachylenia dachu:	45,00°
		Min. szerokość działki:	18,60 m
		Min. długość działki:	19,60 m

Cena projektu na dzień 09.07.2021: **1 845,00 zł**



Pokaż projekt w internecie

AN CYMES CE - Dom parterowy, z częścią handlowo-usługową, z użytkowym poddaszem, całkowicie podpiwniczony. Na parterze zlokalizowano część handlowo-usługową. Z holu wejściowego można dostać się do sklepu spożywczego i do barku. Dodatkowo na parterze umieszczono w.c. dla klientów.