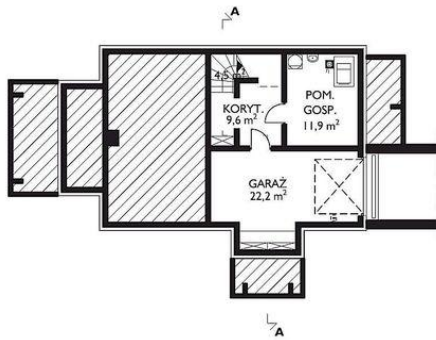
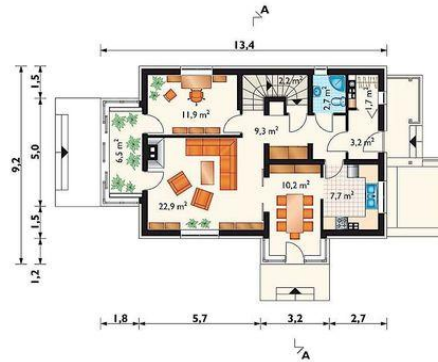




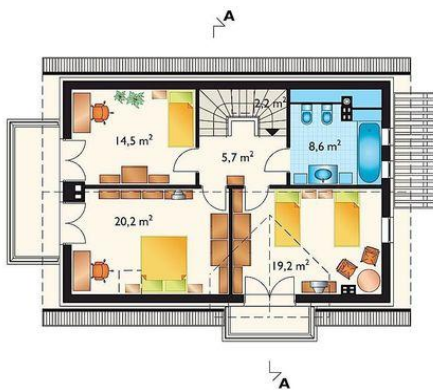
Projekt **AN CYRIAK CE (DOM AN3-83)**



garaż = 22.2 m<sup>2</sup>  
pomieszczenie gospodarcze = 11.9 m<sup>2</sup>  
korytarz = 9.6 m<sup>2</sup>  
klatka schodowa = 4.5 m<sup>2</sup>



pokój dzienny = 22.9 m<sup>2</sup>  
pokój = 11.9 m<sup>2</sup>  
jadalnia = 10.2 m<sup>2</sup>  
hol = 9.3 m<sup>2</sup>  
kuchnia = 7.7 m<sup>2</sup>  
ogród zimowy = 6.5 m<sup>2</sup>  
łazienka = 2.7 m<sup>2</sup>  
klatka schodowa = 2.2 m<sup>2</sup>  
garderoba = 1.7 m<sup>2</sup>



pokój = 20.2 m<sup>2</sup>  
pokój = 19.2 m<sup>2</sup>  
pokój = 14.5 m<sup>2</sup>  
łazienka = 8.6 m<sup>2</sup>  
przedpokój = 5.7 m<sup>2</sup>  
klatka schodowa = 2.2 m<sup>2</sup>

**Informacje**

Wysokość budynku:	<b>8,00 m</b>	Typ zabudowy:	<b>z poddaszem</b>
Liczba pokoi:	<b>5</b>	Pow. całkowita:	<b>321,70 m<sup>2</sup></b>
Pow. dachu:	<b>157,50 m<sup>2</sup></b>	Pow. zabudowy:	<b>106,30 m<sup>2</sup></b>
		Pow. użytkowa:	<b>131,50 m<sup>2</sup></b>
		Kubatura:	<b>838,30 m<sup>3</sup></b>
		Kąt nachylenia dachu:	<b>40,00°</b>
		Min. szerokość działki:	<b>17,20 m</b>
		Min. długość działki:	<b>23,40 m</b>

Cena projektu na dzień 09.07.2021: **1 545,00 zł**



**Pokaż projekt w internecie**

AN CYRIAK CE - Dom parterowy, z użytkowym poddaszem, częściowo podpiwniczony, z garażem. OUTLET - projekt, który nie posiada zaktualizowanej dokumentacji projektowej. Decydując się na zakup takiego projektu trzeba wiedzieć, że architekt adaptujący musi sprawdzić dokumentację pod kątem zgodności z aktualnymi przepisami..