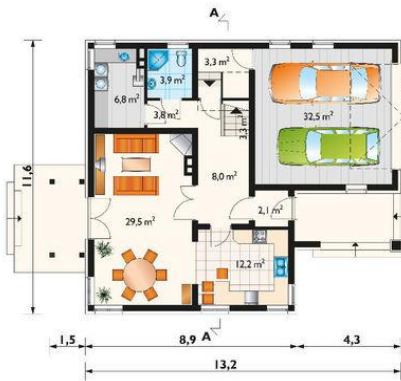
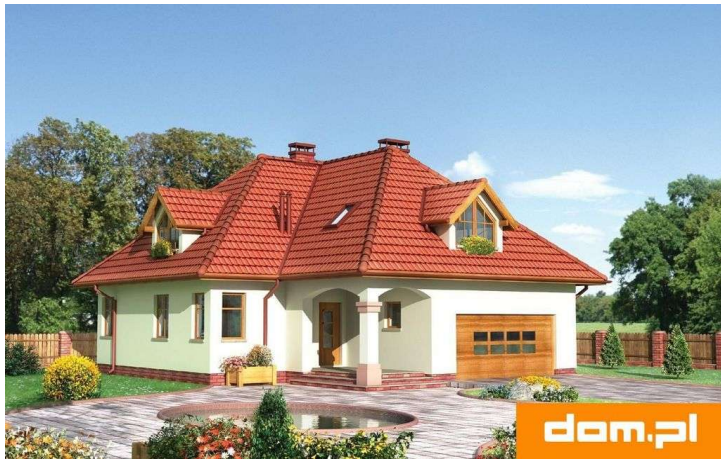




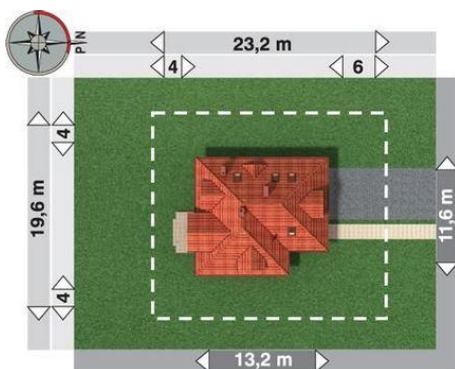
Projekt **AN CYRKON CE (DOM AN2-14)**



garaż = 32.5 m²
pokój dzienny = 29.5 m²
kuchnia = 12.2 m²
hol = 8.0 m²
kotłownia + pralnia = 6.8 m²
łazienka = 3.9 m²
korytarz = 3.8 m²
korytarz = 3.3 m²
klatka schodowa = 3.3 m²
sień = 2.1 m²



pokój = 14.5 m²
pokój = 13.4 m²
pokój = 12.6 m²
pokój = 10.1 m²
przedpokój = 9.3 m²
łazienka = 6.6 m²
klatka schodowa = 3.0 m²
wc = 2.3 m²



Informacje

Wysokość budynku:	8,00 m	Typ zabudowy:	z poddaszem
Liczba pokoi:	5	Pow. całkowita:	313,00 m²
Pow. dachu:	250,00 m²	Pow. zabudowy:	131,30 m²
		Pow. użytkowa:	128,50 m²
		Kubatura:	880,00 m³
		Kąt nachylenia dachu:	42,00°
		Min. szerokość działki:	19,60 m
		Min. długość działki:	23,20 m

Cena projektu na dzień 09.07.2021: **2 768,00 zł**



Pokaż projekt w internecie

AN CYRKON CE - Dom parterowy, z użytkowym poddaszem, niepodpiwniczony, z garażem na 2 samochody Wejście z podcienia do sieni i dalej do holu. Z holu na wprost wejście do pokoju dziennego, na lewo do kuchni, a na prawo do łazienki, pralni i kotłowni. Na poddaszu zlokalizowano 4 pokoje sypialne, łazienkę i w.c.