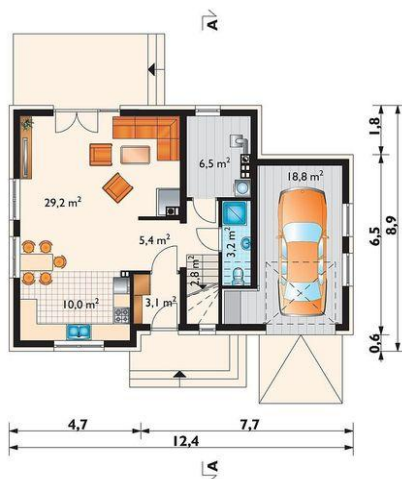




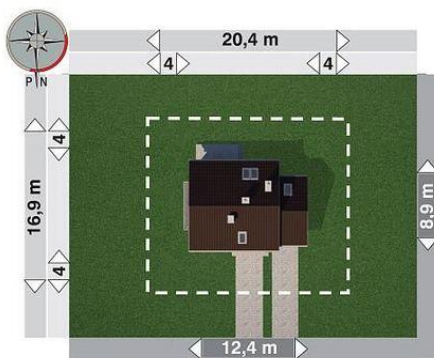
Projekt **AN CZARUŚ CE (DOM AN2-48)**



pokój dzienny = 29,2 m<sup>2</sup>  
kuchnia = 10,0 m<sup>2</sup>  
hol = 5,4 m<sup>2</sup>  
łazienka = 3,2 m<sup>2</sup>  
sień = 3,1 m<sup>2</sup>  
garaż = 0,0 m<sup>2</sup>  
klatka schodowa = 0,0 m<sup>2</sup>  
kottownia = 0,0 m<sup>2</sup>



pokój = 11,5 m<sup>2</sup>  
pokój = 10,2 m<sup>2</sup>  
pokój = 9,3 m<sup>2</sup>  
pokój = 8,9 m<sup>2</sup>  
przedpokój = 6,9 m<sup>2</sup>  
łazienka = 4,4 m<sup>2</sup>  
klatka schodowa = 0,0 m<sup>2</sup>



**Informacje**

Wysokość budynku:	<b>7,80 m</b>	Typ zabudowy:	<b>z poddaszem</b>
Liczba pokoi:	<b>5</b>	Pow. całkowita:	<b>230,30 m<sup>2</sup></b>
Pow. dachu:	<b>175,60 m<sup>2</sup></b>	Pow. zabudowy:	<b>101,30 m<sup>2</sup></b>
		Pow. użytkowa:	<b>102,00 m<sup>2</sup></b>
		Kubatatura:	<b>575,40 m<sup>3</sup></b>
		Kąt nachylenia dachu:	<b>40,00°</b>
		Min. szerokość działki:	<b>18,90 m</b>
		Min. długość działki:	<b>18,70 m</b>

Cena projektu na dzień 10.03.2021: **3 450,00 zł**



**Pokaż projekt w internecie**

AN CZARUŚ CE - Dom parterowy, z użytkowym poddaszem, z garażem. Inwestorzy, mający w planach budowę domu o powierzchni ok.100m<sup>2</sup>, są w przywilejowanej sytuacji. Projekty domów z użytkowym poddaszem o tej wielkości prezentują liczne i zróżnicowane rozwiązania.