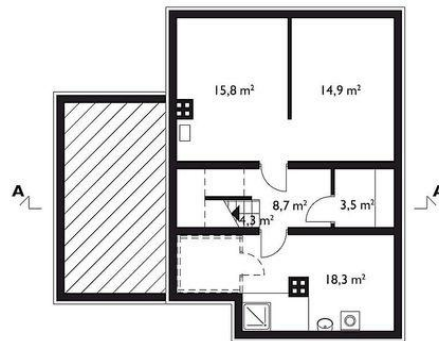




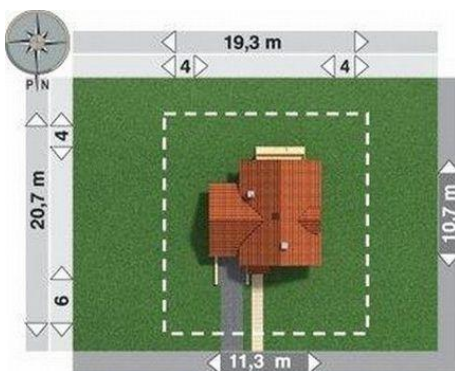
Projekt **AN DAMAZY CE (DOM AN1-30)**



pokój dzienny = 31.3 m²
garaż = 20.3 m²
kuchnia = 14.4 m²
hol = 7.0 m²
sień = 3.6 m²
klatka schodowa = 2.4 m²
wc = 2.1 m²



pralnia = 18.3 m²
kotłownia = 15.8 m²
pomieszczenie gospodarcze = 14.9 m²
korytarz = 8.7 m²
klatka schodowa = 4.3 m²
składzik = 3.5 m²



Informacje

Wysokość budynku:	7,80 m	Typ zabudowy:	z poddaszem
Liczba pokoi:	5	Pow. całkowita:	326,80 m²
Pow. dachu:	179,10 m²	Pow. zabudowy:	104,10 m²
		Pow. użytkowa:	122,40 m²
		Kubatura:	843,20 m³
		Kąt nachylenia dachu:	40,00°
		Min. szerokość działki:	19,30 m
		Min. długość działki:	20,70 m

Cena projektu na dzień 09.07.2021: **1 945,00 zł**



Pokaż projekt w internecie

AN DAMAZY CE - Dom parterowy, z użytkowym poddaszem, częściowo podpiwniczony, z garażem Przez sień wchodzimy do holu, z którego po lewej stronie mamy duży pokój dzienny, po prawej w.c., na wprost kuchnię z jadalnią. Schodami dostajemy się na poddasze, gdzie zlokalizowano 3 wygodne pokoje, gabinet i łazienkę.