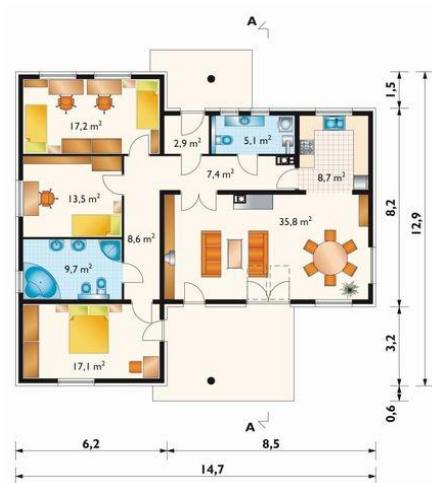
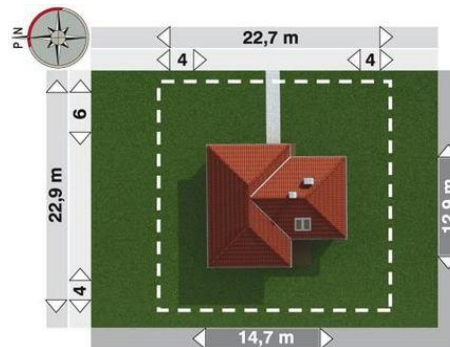




Projekt **AN DANIELA CE (DOM AN3-86)**



pokój dzienny = 35.8 m²
pokój = 17.2 m²
pokój = 17.1 m²
pokój = 13.5 m²
łazienka = 9.7 m²
kuchnia = 8.7 m²
przedpokój = 8.6 m²
hol = 7.4 m²
łazienka = 5.1 m²
sień = 2.9 m²



Informacje

Wysokość budynku:	6,00 m	Typ zabudowy:	parterowy
Liczba pokoi:	4	Pow. całkowita:	178,50 m²
Pow. dachu:	226,00 m²	Pow. zabudowy:	149,20 m²
		Pow. użytkowa:	126,00 m²
		Kubatura:	687,00 m³
		Kąt nachylenia dachu:	30,00°
		Min. szerokość działki:	22,70 m
		Min. długość działki:	22,90 m

Cena projektu na dzień 09.07.2021: **1 645,00 zł**



Pokaż projekt w internecie

AN DANIELA CE - Dom parterowy, niepodpiwniczony Wejście do budynku z podcienia wejściowego przez wiatrołap i hol wprost do pokoju dziennego, dalej przejście na zadaszony taras. Z holu dostępna jest kuchnia z jadalnią i łazienka, w której zamontowany został piec c.o.