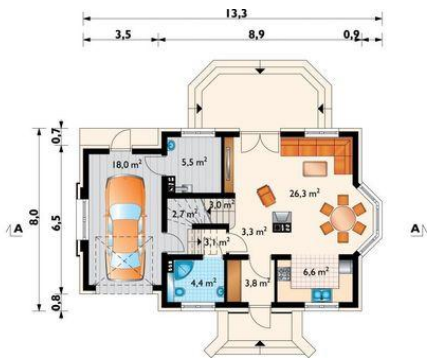
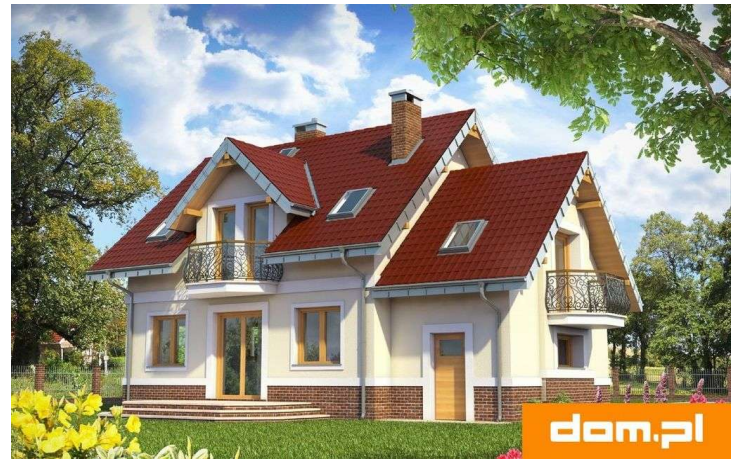
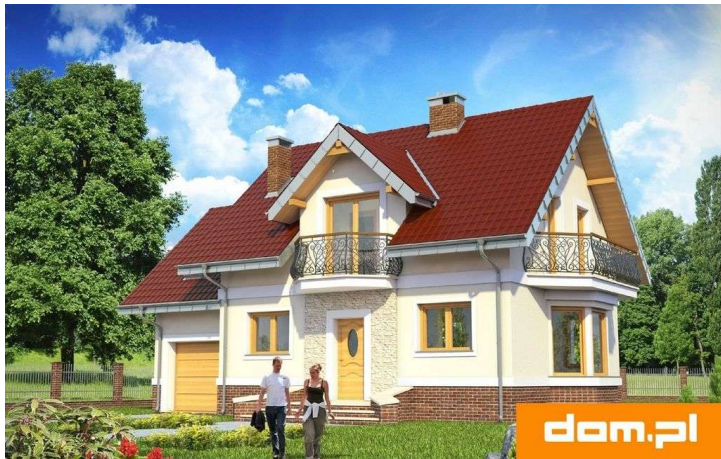




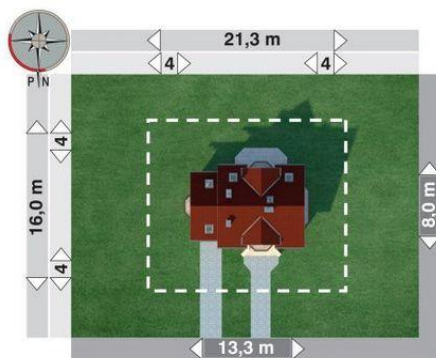
Projekt **AN DARIO AS CE (DOM AO6-83)**



pokój dzienny = 26.3 m²
kuchnia = 6.6 m²
łazienka = 4.4 m²
wiatrołap = 3.8 m²
hol = 3.3 m²
korytarz = 3.1 m²
klatka schodowa = 0.0 m²
kotłownia = 0.0 m²
garaż = 0.0 m²
schowek = 0.0 m²



sypialnia = 14.7 m²
pokój = 12.9 m²
pokój = 12.2 m²
łazienka = 8.5 m²
przedpokój = 4.5 m²
garderoba = 3.1 m²
garderoba = 1.6 m²
klatka schodowa = 0.0 m²



Wysokość budynku: **8,60 m**
Liczba pokoi: **4**
Pow. dachu: **182,20 m²**

Typ zabudowy: **z poddaszem**
Pow. całkowita: **207,40 m²**
Pow. zabudowy: **97,40 m²**
Pow. użytkowa: **105,60 m²**
Kubatura: **606,00 m³**
Kąt nachylenia dachu: **42,00°**
Min. szerokość działki: **21,30 m**
Min. długość działki: **16,00 m**

Informacje

Cena projektu na dzień 10.03.2021: **3 290,00 zł**



Pokaż projekt w internecie

AN DARIO AS CE - Dom parterowy, z użytkowym poddaszem, z garażem. Dobudowany do części mieszkalnej garaż może być wykorzystywany jako podstawa dużego tarasu lub dodatkowej powierzchni poddasza użytkowego. Projekt domu Dario As oferuje tę drugą możliwość, a wśród podobnych koncepcji o powierzchni użytkowej ok.