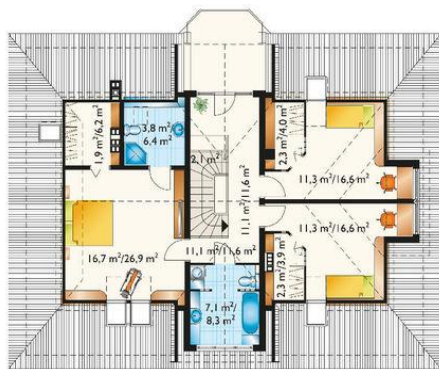
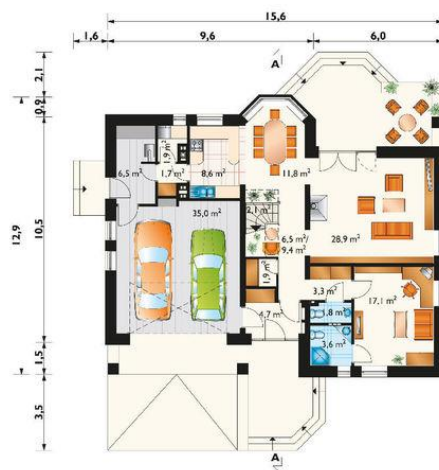




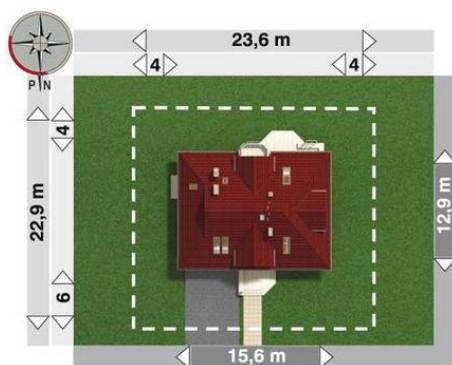
Projekt **AN DEREŃ CE (DOM AN3-90)**



pokój = 16.7 m²
pokój = 11.3 m²
przedpokój = 11.1 m²
łazienka = 7.1 m²
wc + natrysk = 3.8 m²
garderoba = 2.3 m²
garderoba = 2.3 m²
klatka schodowa = 2.1 m²
garderoba = 1.9 m²



garaż = 35.0 m²
pokój dzienny = 28.9 m²
pokój = 17.1 m²
jadalnia = 11.8 m²
kuchnia = 8.6 m²
hol = 6.5 m²
kotłownia = 6.5 m²
wiatrołap = 4.7 m²
wc + natrysk = 3.6 m²
komunikacja = 3.3 m²
klatka schodowa = 2.1 m²
schowek = 1.9 m²
spizarka = 1.9 m²
wc = 1.8 m²
korytarz = 1.7 m²



Informacje

Wysokość budynku:	8,10 m	Typ zabudowy:	z poddaszem
Liczba pokoi:	5	Pow. całkowita:	376,20 m²
Pow. dachu:	277,50 m²	Pow. zabudowy:	165,70 m²
		Pow. użytkowa:	159,90 m²
		Kubatura:	1007,30 m³
		Kąt nachylenia dachu:	35,00°
		Min. szerokość działki:	23,60 m
		Min. długość działki:	22,90 m

Cena projektu na dzień 09.07.2021: **3 293,00 zł**

Pokaż projekt w internecie

AN DEREŃ CE - Dom parterowy, z poddaszem użytkowym, z garażem na 2 samochody. OUTLET - projekt, który nie posiada zaktualizowanej dokumentacji projektowej. Decydując się na zakup takiego projektu trzeba wiedzieć, że architekt adaptujący musi sprawdzić dokumentację pod kątem zgodności z aktualnymi przepisami..