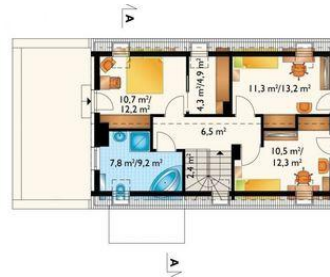




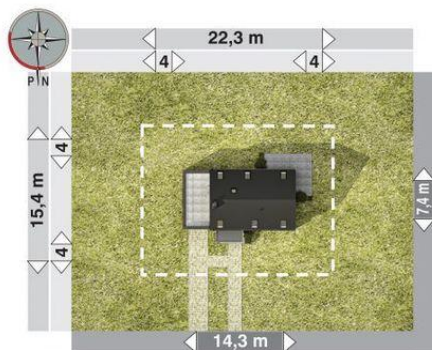
Projekt **AN DINGO CE (DOM AO11-85)**



pokój dzienny = 25.8 m²
kuchnia = 8.6 m²
gabinet = 8.5 m²
hol = 4.6 m²
wiatrołap = 3.7 m²
łazienka = 3.0 m²
spiżarka = 1.4 m²
klatka schodowa = 0.0 m²
kotłownia = 0.0 m²
garaż = 0.0 m²



pokój do pracy = 11.3 m²
pokój = 10.7 m²
łazienka = 7.8 m²
przedpokój = 6.5 m²
garderoba = 4.3 m²
klatka schodowa = 0.0 m²



Informacje

Pow. całkowita:	176,90 m ²
Pow. zabudowy:	88,40 m ²
Pow. użytkowa:	106,40 m ²
Kubatura:	582,90 m ³
Min. szerokość działki:	22,30 m
Min. długość działki:	19,40 m

Cena projektu na dzień 31.05.2021: **3 290,00 zł**



Pokaż projekt w internecie