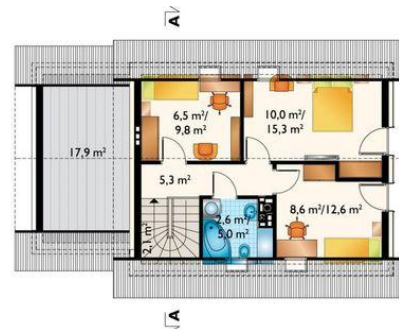




Projekt **AN DINO CE (DOM AO10-22)**



pokój dzienny = 22.1 m²
gabinet = 7.4 m²
kuchnia = 6.6 m²
hol = 3.4 m²
sień = 3.3 m²
łazienka = 2.9 m²
kotłownia = 0.0 m²
garaż = 0.0 m²
klatka schodowa = 0.0 m²



sypialnia = 10.0 m²
pokój = 8.6 m²
pokój = 6.5 m²
przedpokój = 5.3 m²
łazienka = 2.6 m²
klatka schodowa = 0.0 m²
strych = 0.0 m²



Informacje

Pow. dachu:	156,50 m²	Pow. całkowita:	183,70 m²
		Pow. zabudowy:	91,80 m²
		Pow. użytkowa:	78,80 m²
		Kubatura:	495,00 m³
		Kąt nachylenia dachu:	40,00°
		Min. szerokość działki:	19,70 m
		Min. długość działki:	15,40 m
		Wysokość budynku:	7,70 m

Cena projektu na dzień 12.03.2021: **3 290,00 zł**

Pokaż projekt w internecie

AN DINO CE - Dom parterowy, z użytkowym poddaszem, z garażem. Projekty domów parterowych z użytkowym poddaszem, zwłaszcza te z dodatkowym pokojem przy salonie, mogą być realizowane dwuetapowo. Najmniejszą taką propozycją z dostawionym garażem jest, w ofercie Archetonu, projekt domu Dino.