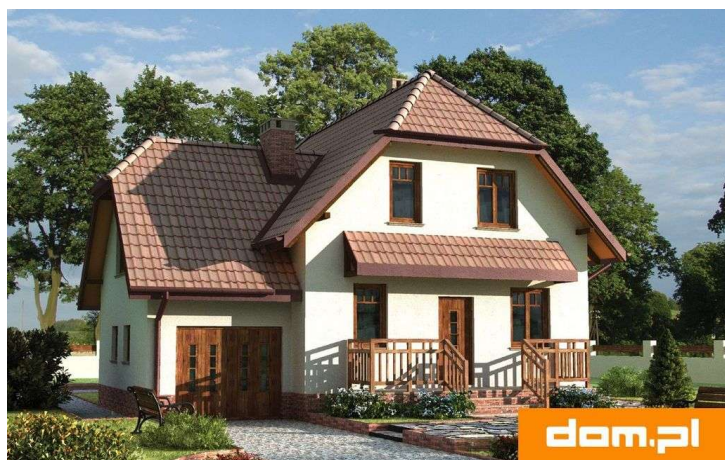
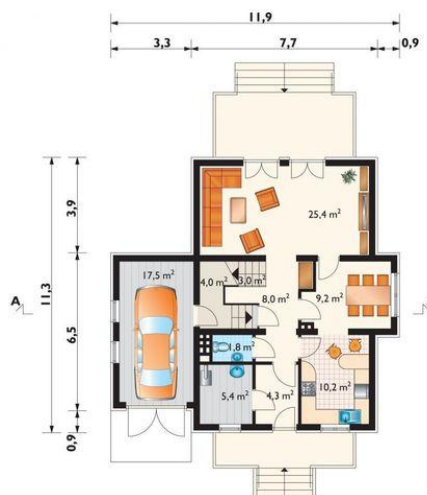




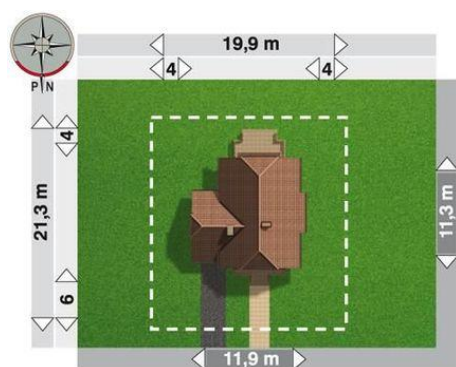
Projekt **AN DIORYT CE (DOM AN3-92)**



pokój = 12.2 m<sup>2</sup>  
pokój = 12.0 m<sup>2</sup>  
pokój = 9.9 m<sup>2</sup>  
pokój = 9.9 m<sup>2</sup>  
łazienka = 8.1 m<sup>2</sup>  
przedpokój = 5.3 m<sup>2</sup>  
garderoba = 3.4 m<sup>2</sup>  
klatka schodowa = 3.0 m<sup>2</sup>



pokój dzienny = 25.4 m<sup>2</sup>  
garaż = 17.5 m<sup>2</sup>  
kuchnia = 10.2 m<sup>2</sup>  
jadalnia = 9.2 m<sup>2</sup>  
hol = 8.0 m<sup>2</sup>  
kotłownia = 5.4 m<sup>2</sup>  
sień = 4.3 m<sup>2</sup>  
korytarz = 4.0 m<sup>2</sup>  
klatka schodowa = 3.0 m<sup>2</sup>  
wc = 1.8 m<sup>2</sup>



**Informacje**

Wysokość budynku:	<b>8,60 m</b>	Typ zabudowy:	<b>z poddaszem</b>
Liczba pokoi:	<b>5</b>	Pow. całkowita:	<b>265,90 m<sup>2</sup></b>
Pow. dachu:	<b>197,50 m<sup>2</sup></b>	Pow. zabudowy:	<b>110,50 m<sup>2</sup></b>
		Pow. użytkowa:	<b>119,70 m<sup>2</sup></b>
		Kubatura:	<b>745,70 m<sup>3</sup></b>
		Kąt nachylenia dachu:	<b>45,00°</b>
		Min. szerokość działki:	<b>19,90 m</b>
		Min. długość działki:	<b>21,30 m</b>

Cena projektu na dzień 09.07.2021: **1 725,00 zł**



**Pokaż projekt w internecie**

AN DIORYT CE - Dom parterowy, z użytkowym poddaszem, niepodpiwniczony, z garażem. Obszerna sień prowadzi do centralnie zlokalizowanego holu, który łączy pokój dzienny z jadalnią, kuchnią i w.c. Otwarta, trzybiegowa klatka schodowa prowadzi na poddasze mieszczące 4 pokoje, łazienkę i garderobę.