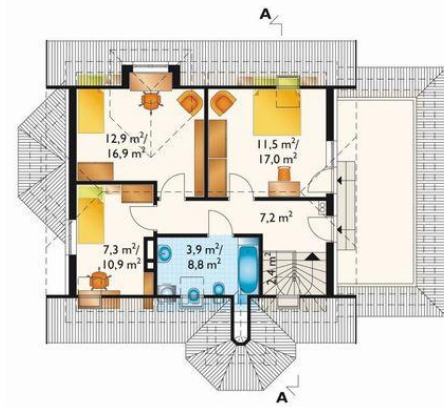




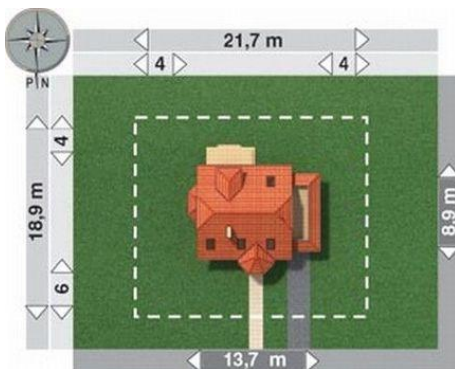
Projekt **AN DOBRAWA CE (DOM AN1-88)**



pokój = 12.9 m²
pokój = 11.5 m²
pokój = 7.3 m²
przedpokój = 7.2 m²
łazienka = 3.9 m²
klatka schodowa = 2.4 m²



pokój dzienny = 26.2 m²
garaż = 20.4 m²
pokój = 12.9 m²
hol = 8.5 m²
kuchnia = 7.8 m²
łazienka = 3.9 m²
schowek = 3.6 m²
klatka schodowa = 2.5 m²
sień = 2.0 m²



Informacje

Wysokość budynku:	7,80 m	Typ zabudowy:	z poddaszem
Liczba pokoi:	5	Pow. całkowita:	238,00 m²
Pow. dachu:	172,00 m²	Pow. zabudowy:	111,00 m²
		Pow. użytkowa:	104,20 m²
		Kubatura:	593,10 m³
		Kąt nachylenia dachu:	40,00°
		Min. szerokość działki:	21,70 m
		Min. długość działki:	18,90 m

Cena projektu na dzień 09.07.2021: **1 725,00 zł**



Pokaż projekt w internecie

AN DOBRAWA CE - Dom parterowy, z użytkowym poddaszem, niepodpiwniczony, z garażem Wejście z podcienia przez sień do holu, z którego dostępne są: łazienka, kuchnia, pokój, pokój dzienny i schowek. Klatka schodowa prowadzi na użytkowe poddasze, gdzie znajdują się 3 pokoje sypialne i łazienka.