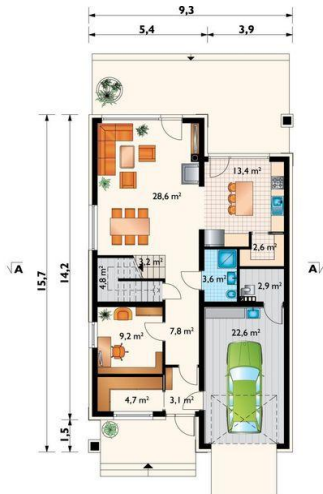
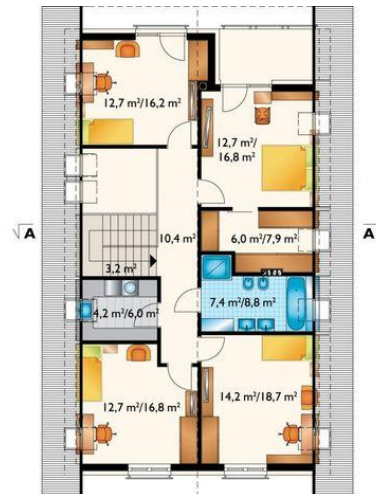




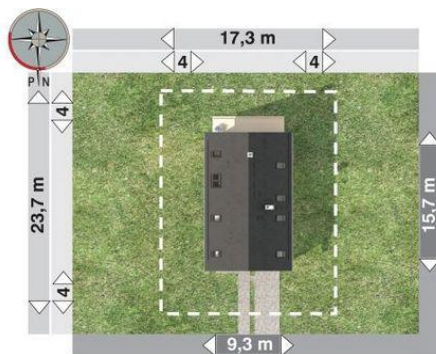
Projekt **AN DOMINIK AS CE (DOM AO11-14)**



pokój dzienny = 28.6 m²
 kuchnia = 13.4 m²
 pokój = 9.2 m²
 hol = 7.8 m²
 garderoba = 4.7 m²
 łazienka = 3.6 m²
 wiatrołap = 3.1 m²
 spiżarka = 2.6 m²
 klatka schodowa = 0.0 m²
 kotłownia = 0.0 m²
 garaż = 0.0 m²
 schowek = 0.0 m²



pokój = 14.2 m²
 pokój = 12.7 m²
 pokój = 12.7 m²
 pokój = 12.7 m²
 przedpokój = 10.4 m²
 łazienka = 7.4 m²
 garderoba = 6.0 m²
 pralnia = 4.2 m²
 klatka schodowa = 0.0 m²



Informacje

Pow. całkowita:	279,40 m²
Pow. zabudowy:	146,50 m²
Pow. użytkowa:	151,80 m²
Kubatura:	870,00 m³
Kąt nachylenia dachu:	45,00 °
Min. szerokość działki:	17,30 m
Min. długość działki:	23,70 m
Pow. dachu:	252,40 m²

Cena projektu na dzień 12.03.2021: **3 890,00 zł**

Pokaż projekt w internecie

AN DOMINIK AS CE - Dom parterowy, z użytkowym poddaszem, z garażem. Wydaje się, że duży dom wymaga bardzo obszernej działki. Projekt domu Dominik As podejmuje wyzwanie i proponuje komfortowe 153m² p.u. na szerokości tylko 17,3m.