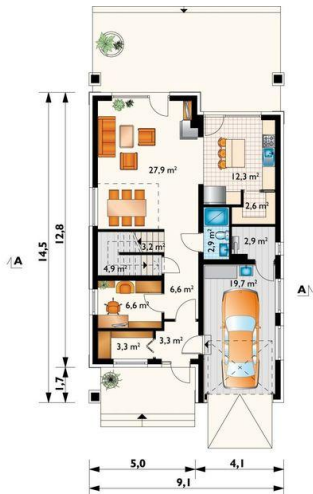
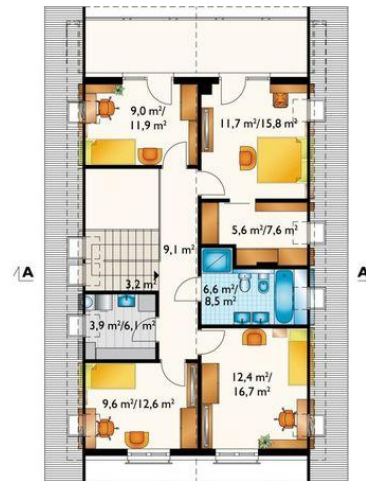




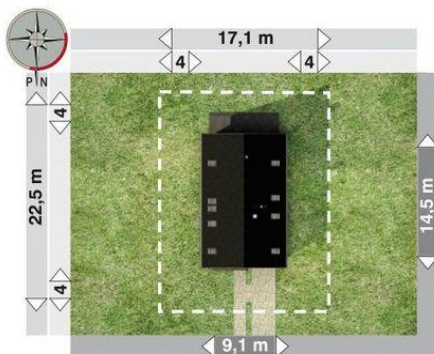
Projekt AN DOMINIK POLO CE (DOM AO11-45)



pokój dzienny = 27.9 m²
kuchnia = 12.3 m²
hol = 6.6 m²
pokój = 6.6 m²
wiatrołap = 3.3 m²
garderoba = 3.3 m²
łazienka = 2.9 m²
spiżarka = 2.6 m²
schowek = 0.0 m²
kotłownia = 0.0 m²
garaż = 0.0 m²
klatka schodowa = 0.0 m²



pokój = 12.4 m²
pokój = 11.7 m²
pokój = 9.6 m²
przedpokój = 9.1 m²
pokój = 9.0 m²
łazienka = 6.6 m²
garderoba = 5.6 m²
pralnia = 3.9 m²
klatka schodowa = 0.0 m²



Informacje

Pow. całkowita:	245,20 m ²
Pow. zabudowy:	131,70 m ²
Pow. użytkowa:	133,20 m ²
Kubatura:	862,40 m ³
Kąt nachylenia dachu:	45,00 °
Min. szerokość działki:	22,50 m
Min. długość działki:	17,10 m
Pow. dachu:	237,80 m ²

Cena projektu na dzień 11.03.2021: **4 090,00 zł**

Pokaż projekt w internecie

AN DOMINIK POLO CE - Dom parterowy, z użytkowym poddaszem, z garażem Projekt domu Dominik Polo jest mniejszą wersją Dominika Asa. Domy mają użytkowe poddasze, zwarty, długi plan z dwuspadowym dachem oraz pojedynczy wbudowany garaż. Układ funkcjonalny jest identyczny przy proporcjonalnie zmienionych wymiarach rzutu.