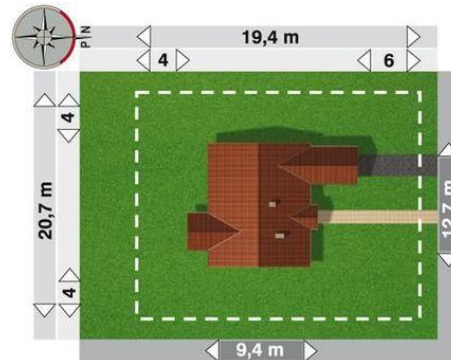
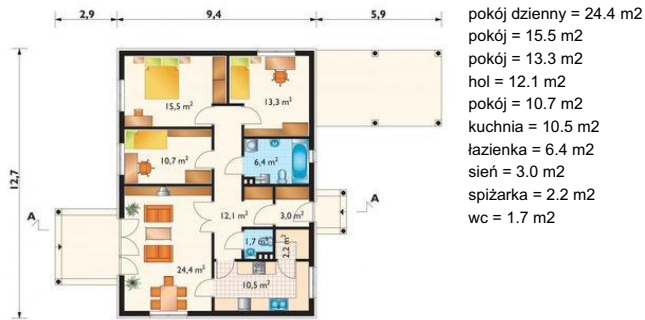




Projekt **AN DOMINO CE (DOM AN8-14)**



Informacje

Wysokość budynku:	4,80 m	Typ zabudowy:	parterowy
Liczba pokoi:	4	Pow. całkowita:	155,20 m²
Pow. dachu:	209,00 m²	Pow. zabudowy:	120,30 m²
		Pow. użytkowa:	99,80 m²
		Kubatura:	552,40 m³
		Kąt nachylenia dachu:	18,00°
		Min. szerokość działki:	20,70 m
		Min. długość działki:	19,40 m

Cena projektu na dzień 09.07.2021: **2 288,00 zł**



Pokaż projekt w internecie

AN DOMINO CE - Dom parterowy, niepodpiwniczony, z wiatą na samochód Zobacz uaktualnioną wersję Domino, projekt Domino Rex Wejście poprzez wiatrołap i hol wprost do pokoju dziennego, połączonego przestrzennie z jadalnią, dalej wyjście na zadaszony taras. Korytarz łączy hol z 3 pokojami sypialnymi i łazienką.