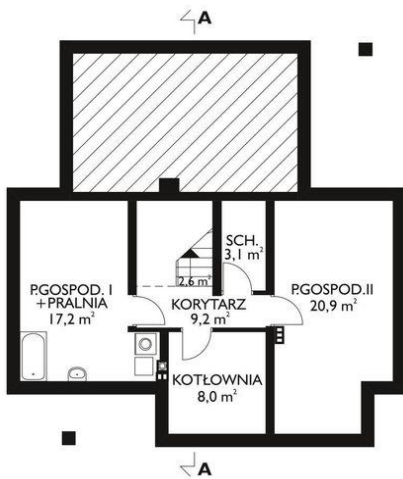
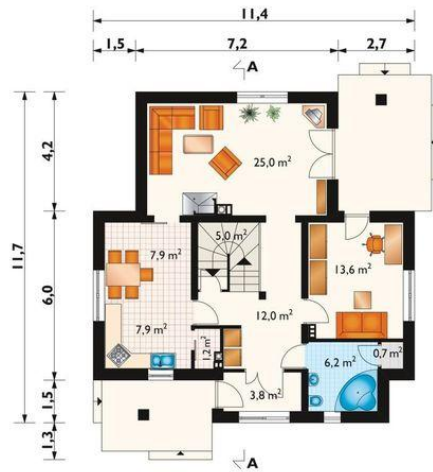




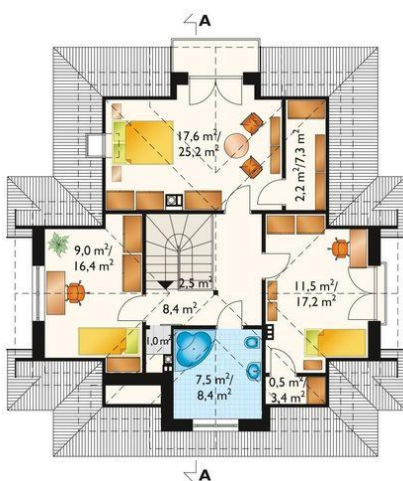
Projekt **AN DONATA CE (DOM AN3-96)**



kotłownia = 0.0 m²
 pomieszczenie gospodarcze = 0.0 m²
 pomieszczenie gospodarcze = 0.0 m²
 klatka schodowa = 0.0 m²
 pomieszczenie gospodarcze = 0.0 m²
 korytarz = 0.0 m²



pokój dzienny = 25.0 m²
 pokój = 13.6 m²
 hol = 12.0 m²
 kuchnia = 7.9 m²
 jadalnia = 7.9 m²
 łazienka = 6.2 m²
 sień = 3.8 m²
 spiżarka = 1.2 m²
 schowek = 0.7 m²
 klatka schodowa = 0.0 m²



pokój = 17.6 m²
 pokój = 11.5 m²
 pokój = 9.0 m²
 przedpokój = 8.4 m²
 łazienka = 7.5 m²
 garderoba = 2.2 m²
 garderoba = 0.5 m²
 klatka schodowa = 0.0 m²
 schowek = 0.0 m²

Wysokość budynku: **8,10 m**
 Liczba pokoi: **5**
 Pow. dachu: **225,80 m²**

Typ zabudowy: **z poddaszem**
 Pow. całkowita: **335,50 m²**
 Pow. zabudowy: **107,20 m²**
 Pow. użytkowa: **134,60 m²**
 Kubatura: **936,00 m³**
 Kąt nachylenia dachu: **42,00°**
 Min. szerokość działki: **19,40 m**
 Min. długość działki: **21,70 m**

Informacje

Cena projektu na dzień 11.03.2021: **3 890,00 zł**



Pokaż projekt w internecie

AN DONATA CE - Dom parterowy, z użytkowym poddaszem, częściowo podpiwniczony Projektowany budynek jest wolno stojącym domem jednorodzinny przeznaczonym dla 5-7 osób. Na parterze zlokalizowano pokój dzienny, kuchnię z jadalnią, spiżarkę, pokój, hol, sień wejściową i łazienkę ze schowkiem.