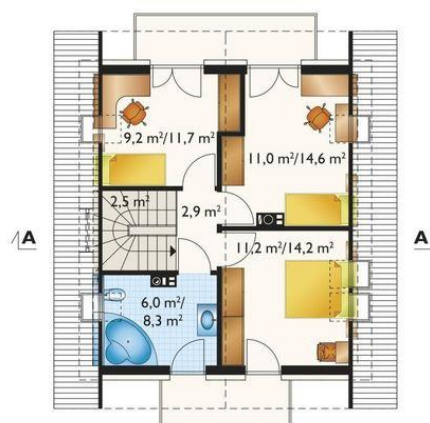




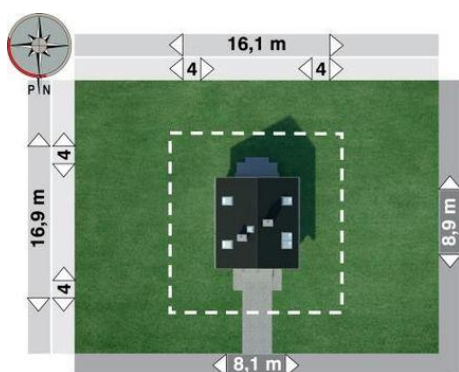
Projekt **AN DORIAN CE (DOM AO9-84)**



pokój dzienny = 28.9 m²
kuchnia = 9.0 m²
hol = 4.5 m²
sień = 3.7 m²
łazienka = 1.2 m²
klatka schodowa = 0.0 m²
kotłownia = 0.0 m²



sypialnia = 11.2 m²
pokój = 11.0 m²
pokój = 9.2 m²
łazienka = 6.0 m²
klatka schodowa = 0.0 m²
przedpokój = 0.0 m²



Informacje

Pow. dachu:	127,70 m²	Typ zabudowy:	z poddaszem
		Pow. całkowita:	177,00 m²
		Pow. zabudowy:	72,80 m²
		Pow. użytkowa:	92,40 m²
		Kubatura:	457,50 m³
		Kąt nachylenia dachu:	42,00°
		Min. szerokość działki:	16,10 m
		Min. długość działki:	16,90 m

Cena projektu na dzień 10.03.2021: **3 050,00 zł**



Pokaż projekt w internecie

AN DORIAN CE - Dom parterowy, z użytkowym poddaszem Projekt małego, energooszczędnego domu parterowego z użytkowym poddaszem ma ograniczone możliwości rozwiązań funkcjonalnych.