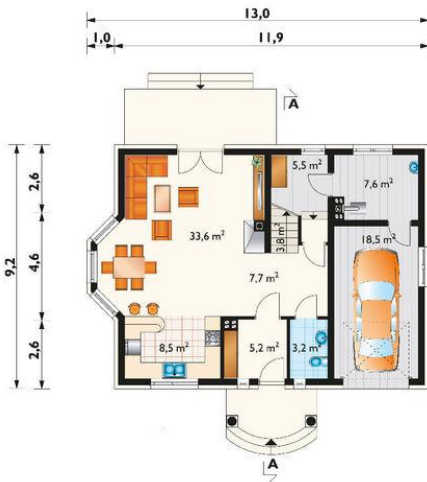
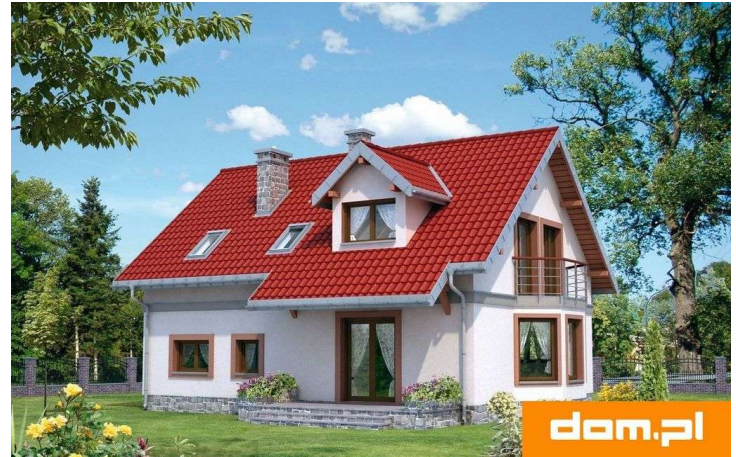
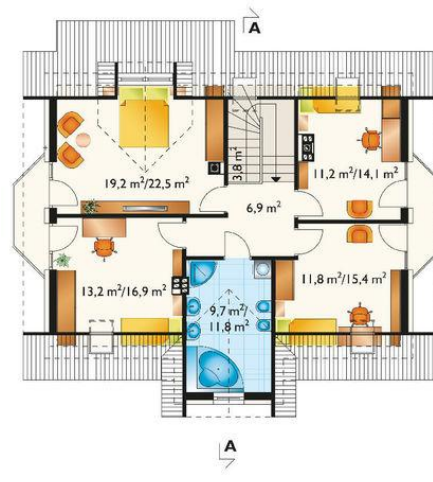




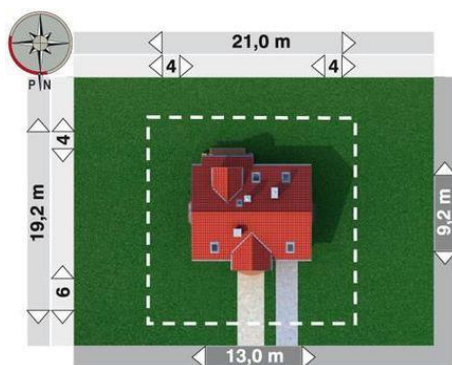
Projekt **AN DRABANT LUXOR CE (DOM AN8-68)**



pokój dzienny = 33.6 m²
garaż = 18.5 m²
kuchnia = 8.5 m²
hol = 7.7 m²
kotłownia = 7.6 m²
schowek = 5.5 m²
wiatrołap = 5.2 m²
klatka schodowa = 3.8 m²
łazienka = 3.2 m²



sypialnia = 19.2 m²
sypialnia = 13.2 m²
sypialnia = 11.8 m²
sypialnia = 9.7 m²
łazienka = 9.7 m²
przedpokój = 6.9 m²
klatka schodowa = 3.8 m²



Informacje

Wysokość budynku:	8,60 m	Typ zabudowy:	z poddaszem
Liczba pokoi:	5	Pow. całkowita:	256,80 m²
Pow. dachu:	205,00 m²	Pow. zabudowy:	118,80 m²
		Pow. użytkowa:	130,20 m²
		Kubatura:	740,90 m³
		Kąt nachylenia dachu:	40,00°
		Min. szerokość działki:	20,90 m
		Min. długość działki:	19,20 m

Cena projektu na dzień 09.07.2021: **2 768,00 zł**

Pokaż projekt w internecie

AN DRABANT LUXOR CE - Dom parterowy, z użytkowym poddaszem, z garażem. OUTLET - projekt, który nie posiada zaktualizowanej dokumentacji projektowej. Decydując się na zakup takiego projektu trzeba wiedzieć, że architekt adaptujący musi sprawdzić dokumentację pod kątem zgodności z aktualnymi przepisami..