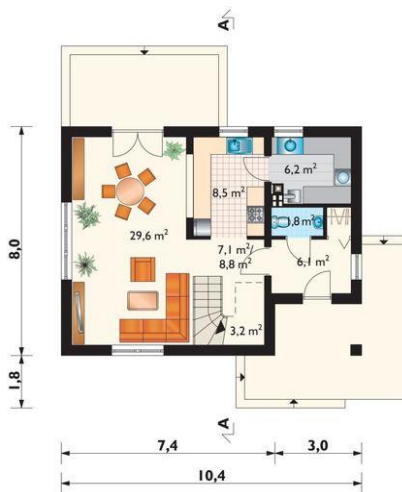
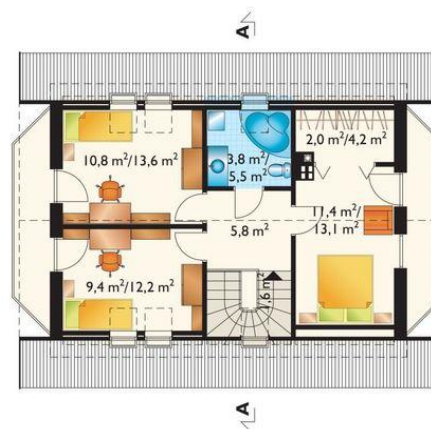




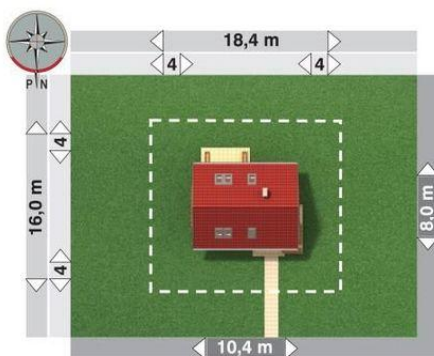
Projekt **AN DROBINA-2 CE (DOM AN1-35)**



pokój dzienny = 29.6 m²
kuchnia = 8.5 m²
hol = 7.1 m²
sień = 6.1 m²
wc = 1.8 m²
klatka schodowa = 0.0 m²
kottownia + pralnia = 0.0 m²



pokój = 11.4 m²
pokój = 10.8 m²
pokój = 9.4 m²
przedpokój = 5.8 m²
łazienka = 3.8 m²
garderoba = 2.1 m²
klatka schodowa = 0.0 m²



Informacje

Wysokość budynku:	7,70 m	Typ zabudowy:	z poddaszem
Liczba pokoi:	4	Pow. całkowita:	211,10 m²
Pow. dachu:	148,30 m²	Pow. zabudowy:	83,90 m²
		Pow. użytkowa:	96,30 m²
		Kubatura:	478,50 m³
		Kąt nachylenia dachu:	40,00°
		Min. szerokość działki:	18,40 m
		Min. długość działki:	16,00 m

Cena projektu na dzień 10.03.2021: **3 290,00 zł**



Pokaż projekt w internecie

AN DROBINA-2 CE - Dom parterowy, z użytkowym poddaszem, niepodpiwniczony. Na poddaszu domu parterowego o powierzchni użytkowej z zakresu 90-100m² zmieszczą się co najwyżej trzy sypialnie. Dlatego w tej grupie domów o wyborze decydują głównie wymiary i ustawienie bryły na działce oraz rozwiązania parteru.