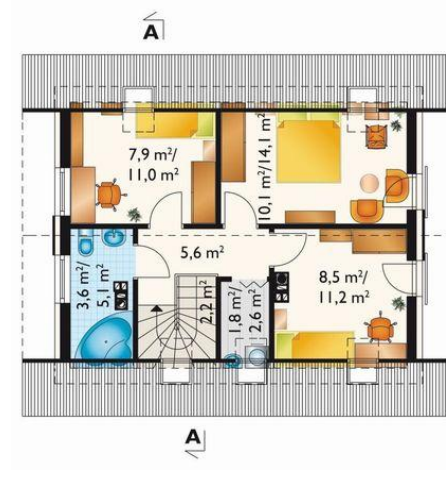




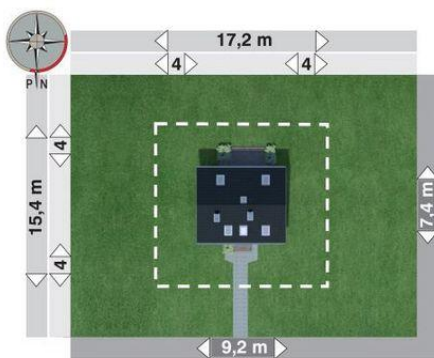
Projekt **AN DROPS CE (DOM AO9-60)**



pokój dzienny = 18,6 m²
pokój = 9,0 m²
kuchnia = 7,2 m²
sień = 3,5 m²
hol = 3,3 m²
łazienka = 2,7 m²
kotłownia = 0,0 m²
klatka schodowa = 0,0 m²



sypialnia = 10,1 m²
pokój = 8,5 m²
pokój = 7,9 m²
przedpokój = 4,6 m²
łazienka = 3,6 m²
pralnia = 1,8 m²
klatka schodowa = 0,0 m²



Informacje

Wysokość budynku:	7,70 m	Typ zabudowy:	z poddaszem
Pow. dachu:	122,10 m²	Pow. całkowita:	165,60 m²
		Pow. zabudowy:	68,80 m²
		Pow. użytkowa:	80,80 m²
		Kubatura:	377,00 m³
		Kąt nachylenia dachu:	40,00°
		Min. szerokość działki:	17,30 m
		Min. długość działki:	17,50 m

Cena projektu na dzień 10.03.2021: **3 050,00 zł**



Pokaż projekt w internecie

AN DROPS CE - Dom parterowy, z użytkowym poddaszem Projekty domów parterowych z użytkowym poddaszem, zwłaszcza te z dodatkowym pokojem przy salonie, mogą być realizowane dwuetapowo. Najmniejszą taką propozycją jest, w ofercie Archetonu, projekt domu Drops.