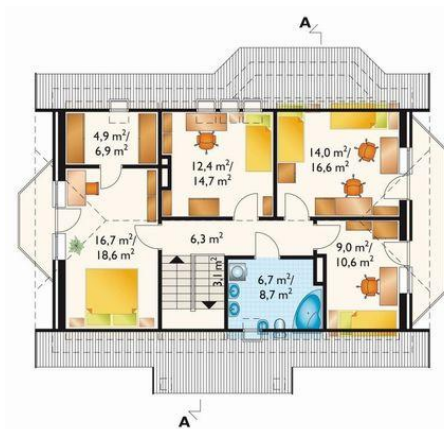
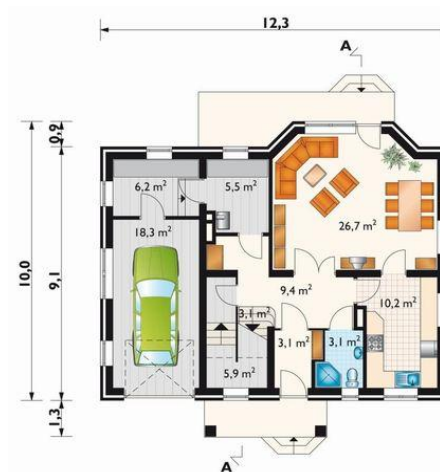




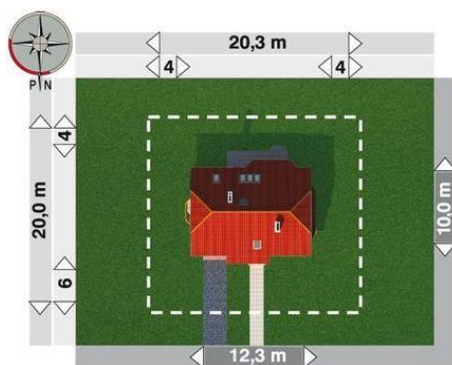
Projekt **AN DUKAT CE (DOM AN4-06)**



pokój = 16.7 m<sup>2</sup>  
pokój = 14.0 m<sup>2</sup>  
pokój = 12.4 m<sup>2</sup>  
pokój = 9.0 m<sup>2</sup>  
łazienka = 6.7 m<sup>2</sup>  
przedpokój = 6.3 m<sup>2</sup>  
garderoba = 4.9 m<sup>2</sup>  
klatka schodowa = 3.1 m<sup>2</sup>



pokój dzienny = 26.7 m<sup>2</sup>  
garaż = 18.3 m<sup>2</sup>  
kuchnia = 10.2 m<sup>2</sup>  
hol = 9.4 m<sup>2</sup>  
warsztat = 6.2 m<sup>2</sup>  
spiżarnia = 5.9 m<sup>2</sup>  
kotłownia = 5.5 m<sup>2</sup>  
łazienka = 3.1 m<sup>2</sup>  
sień = 3.1 m<sup>2</sup>  
klatka schodowa = 3.1 m<sup>2</sup>



**Informacje**

Wysokość budynku:	<b>9,20 m</b>	Typ zabudowy:	<b>z poddaszem</b>
Liczba pokoi:	<b>5</b>	Pow. całkowita:	<b>270,30 m<sup>2</sup></b>
Pow. dachu:	<b>200,00 m<sup>2</sup></b>	Pow. zabudowy:	<b>116,60 m<sup>2</sup></b>
		Pow. użytkowa:	<b>122,50 m<sup>2</sup></b>
		Kubatura:	<b>750,00 m<sup>3</sup></b>
		Kąt nachylenia dachu:	<b>45,00°</b>
		Min. szerokość działki:	<b>20,30 m</b>
		Min. długość działki:	<b>20,00 m</b>

Cena projektu na dzień 09.07.2021: **1 725,00 zł**



**Pokaż projekt w internecie**

AN DUKAT CE - Dom parterowy, z użytkowym poddaszem, niepodpiwniczony, z garażem Na parterze znajduje się garaż, warsztat, kotłownia, sień, hol, pokój dzienny, kuchnia i łazienka. Spiżarnię umieszczono pod schodami prowadzącymi na poddasze. Na poddaszu zlokalizowano 4 sypialnie, garderobę oraz dużą łazienkę.