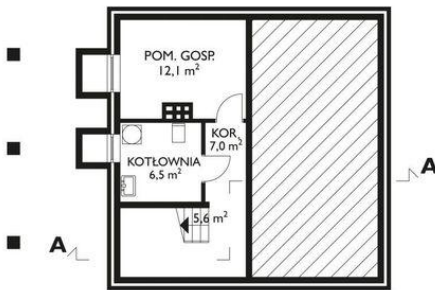




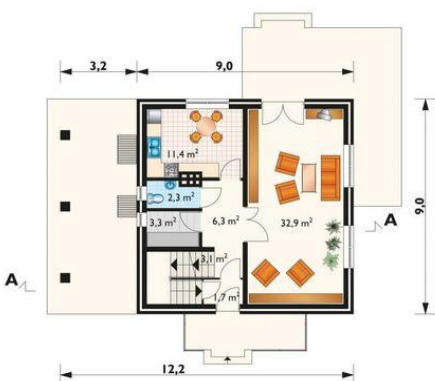
Projekt **AN DUŻY SKRZAT CE (DOM AN4-07)**



pomieszczenie gospodarcze = 12.1 m<sup>2</sup>  
 korytarz = 7.0 m<sup>2</sup>  
 kotłownia + pralnia = 6.5 m<sup>2</sup>  
 klatka schodowa = 5.6 m<sup>2</sup>



pokój = 14.2 m<sup>2</sup>  
 pokój = 14.2 m<sup>2</sup>  
 pokój = 9.3 m<sup>2</sup>  
 przedpokój = 8.1 m<sup>2</sup>  
 łazienka = 4.1 m<sup>2</sup>  
 klatka schodowa = 3.1 m<sup>2</sup>



pokój dzienny = 32.9 m<sup>2</sup>  
 kuchnia = 11.4 m<sup>2</sup>  
 hol = 6.3 m<sup>2</sup>  
 spiżarka = 3.3 m<sup>2</sup>  
 klatka schodowa = 3.1 m<sup>2</sup>  
 wc = 2.3 m<sup>2</sup>  
 sień = 1.7 m<sup>2</sup>

**Informacje**

Wysokość budynku:	<b>8,90 m</b>	Typ zabudowy:	<b>z poddaszem</b>
Liczba pokoi:	<b>4</b>	Pow. całkowita:	<b>285,30 m<sup>2</sup></b>
Pow. dachu:	<b>226,00 m<sup>2</sup></b>	Pow. zabudowy:	<b>81,50 m<sup>2</sup></b>
		Pow. użytkowa:	<b>107,80 m<sup>2</sup></b>
		Kubatura:	<b>710,90 m<sup>3</sup></b>
		Kąt nachylenia dachu:	<b>45,00°</b>
		Min. szerokość działki:	<b>19,30 m</b>
		Min. długość działki:	<b>19,00 m</b>

Cena projektu na dzień 09.07.2021: **1 725,00 zł**



**Pokaż projekt w internecie**

AN DUŻY SKRZAT CE - Dom parterowy, z użytkowym poddaszem, częściowo podpiwniczony, z wiatą na samochód Prosty układ funkcjonalny. Wejście poprzez sień do holu i dalej na prawo do dużego pokoju dziennego. Na wprost wyjście do kuchni z jadalnią, na lewo do wc i spiżarni.