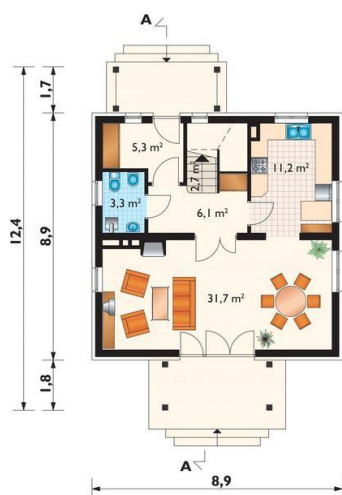
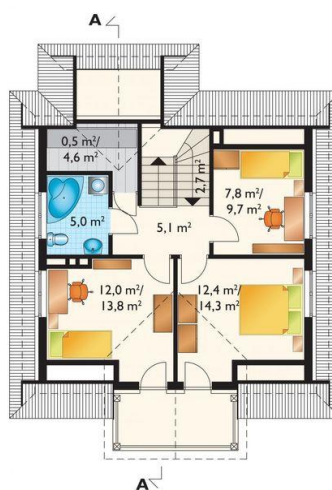




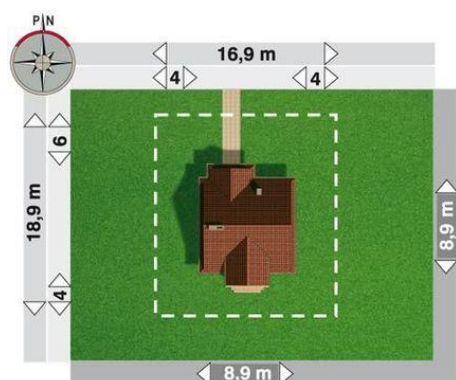
Projekt **AN DYL CE (DOM AN4-09)**



pokój dzienny = 31.7 m²
kuchnia = 11.2 m²
hol = 6.1 m²
sień = 5.3 m²
łazienka = 3.3 m²
klatka schodowa = 2.7 m²



pokój = 12.4 m²
pokój = 12.0 m²
pokój = 7.8 m²
przedpokój = 5.1 m²
łazienka = 5.0 m²
klatka schodowa = 2.7 m²
schowek = 0.5 m²



Informacje

Wysokość budynku:	8,00 m	Typ zabudowy:	z poddaszem
Liczba pokoi:	4	Pow. całkowita:	194,50 m²
Pow. dachu:	175,00 m²	Pow. zabudowy:	79,00 m²
		Pow. użytkowa:	100,50 m²
		Kubatura:	750,00 m³
		Kąt nachylenia dachu:	40,00°
		Min. szerokość działki:	16,90 m
		Min. długość działki:	18,90 m

Cena projektu na dzień 09.07.2021: **1 525,00 zł**



Pokaż projekt w internecie

AN DYL CE - Dom parterowy, z użytkowym poddaszem, niepodpiwniczony Wejście przez obszerną sień do holu. Na wprost - wejście do pokoju dziennego, na prawo do łazienki, na lewo do kuchni. Na poddaszu zlokalizowano 3 pokoje sypialne, łazienkę i niewielki stryżek.