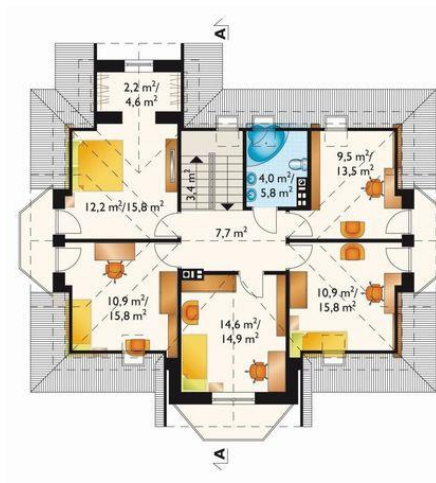




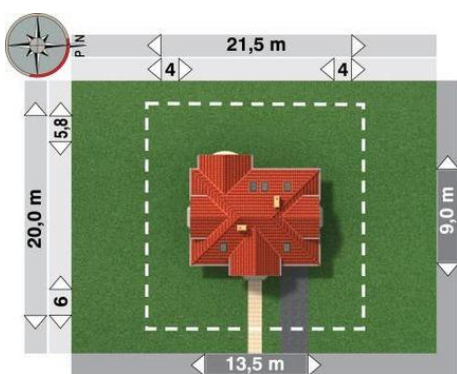
Projekt **AN DYMSZA KARO CE (DOM AN2-35)**



pokój dzienny = 24.1 m²
garaż = 17.5 m²
kuchnia = 12.0 m²
pokój = 8.9 m²
kotłownia = 7.2 m²
hol = 7.0 m²
przedsiónek = 4.9 m²
garderoba = 3.6 m²
klatka schodowa = 3.4 m²
wc + natrysk = 2.8 m²
schowek = 1.0 m²



pokój = 14.6 m²
sypialnia = 12.2 m²
pokój = 10.9 m²
pokój = 10.9 m²
pokój = 9.5 m²
przedpokój = 7.7 m²
łazienka = 4.0 m²
klatka schodowa = 3.4 m²
garderoba = 2.2 m²



Informacje

Wysokość budynku:	8,60 m	Typ zabudowy:	z poddaszem
Liczba pokoi:	7	Pow. całkowita:	281,20 m²
Pow. dachu:	218,20 m²	Pow. zabudowy:	115,70 m²
		Pow. użytkowa:	135,90 m²
		Kubatura:	736,00 m³
		Kąt nachylenia dachu:	40,00°
		Min. szerokość działki:	21,50 m
		Min. długość działki:	20,00 m

Cena projektu na dzień 10.03.2021: **3 690,00 zł**

Pokaż projekt w internecie

AN DYMSZA KARO CE - Dom parterowy, z użytkowym poddaszem, z garażem Projekty domów średniej wielkości z użytkowym poddaszem z Rodziny Dymusy charakteryzuje zwarta bryła i jeden dach dla części mieszkalnej i garażowej.