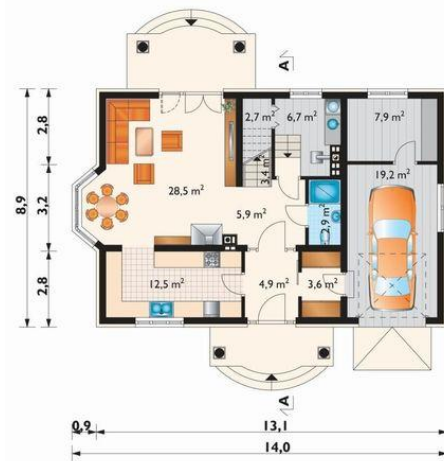
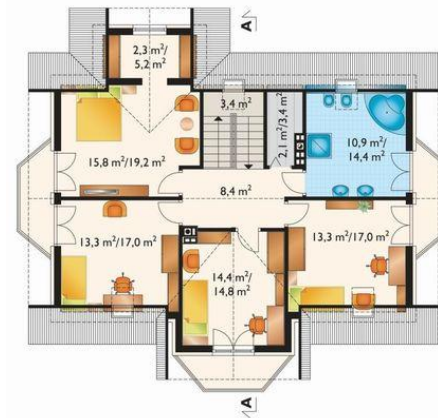




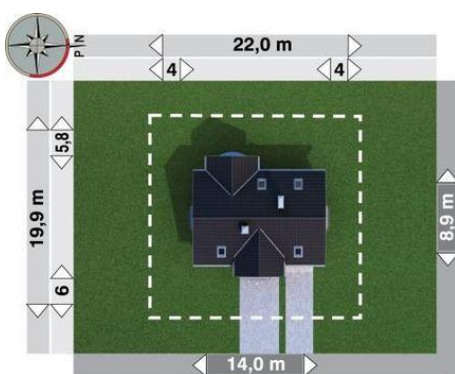
Projekt **AN DYMSZA POLO CE (DOM AO3-87)**



pokój dzienny = 28.5 m²
garaż = 19.2 m²
kuchnia = 12.5 m²
pomieszczenie gospodarcze = 7.9 m²
kotłownia + pralnia = 6.7 m²
hol = 5.9 m²
sień = 4.9 m²
garderoba = 3.6 m²
klatka schodowa = 3.4 m²
łazienka = 2.9 m²
schowek = 2.7 m²



sypialnia = 15.8 m²
pokój = 14.4 m²
pokój = 13.3 m²
łazienka = 10.9 m²
przedpokój = 8.4 m²
klatka schodowa = 3.4 m²
garderoba = 2.3 m²
pomieszczenie gospodarcze = 2.1 m²



Informacje

Wysokość budynku:	8,60 m	Typ zabudowy:	z poddaszem
Liczba pokoi:	5	Pow. całkowita:	288,10 m²
Pow. dachu:	220,10 m²	Pow. zabudowy:	118,40 m²
		Pow. użytkowa:	137,70 m²
		Kubatura:	788,00 m³
		Kąt nachylenia dachu:	40,00°
		Min. szerokość działki:	22,00 m
		Min. długość działki:	19,90 m

Cena projektu na dzień 10.03.2021: **1 845,00 zł**

Pokaż projekt w internecie

AN DYMSZA POLO CE - Dom parterowy, z użytkowym poddaszem, z garażem. Projekty domów parterowych średniej wielkości, z użytkowym poddaszem, z Rodziny Dymyzy mają zwartą bryłę i jeden dach nad częścią mieszkalną i garażową. Dość zwarty prostopadłościan urozmaica fronton z lukarną na słupach oraz balkony.