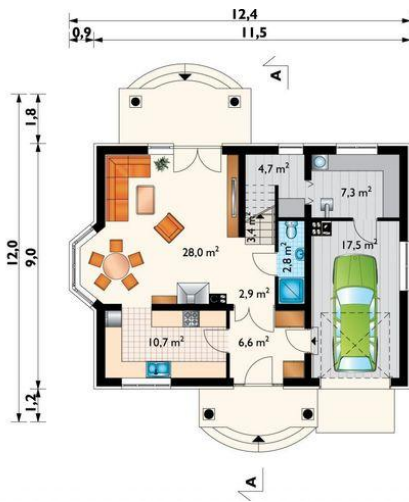




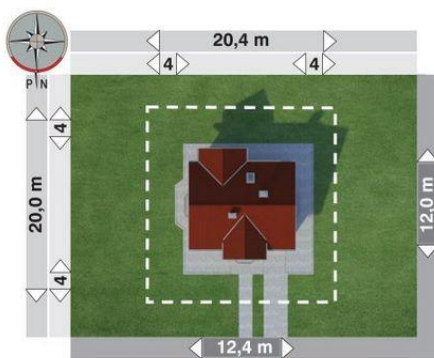
Projekt **AN DYMSZA REX CE (DOM AN1-97)**



pokój dzienny = 28.0 m²
kuchnia = 10.7 m²
sień = 6.6 m²
hol = 2.9 m²
łazienka = 2.8 m²
garaż = 0.0 m²
klatka schodowa = 0.0 m²
kotłownia = 0.0 m²
schowek = 0.0 m²



pokój = 16.5 m²
pokój = 13.0 m²
pokój = 12.8 m²
pokój = 10.2 m²
łazienka = 8.9 m²
przedpokój = 5.3 m²
garderoba = 2.5 m²
klatka schodowa = 0.0 m²



Informacje

Wysokość budynku:	8,60 m	Typ zabudowy:	z poddaszem
Liczba pokoi:	5	Pow. całkowita:	232,40 m²
Pow. dachu:	201,30 m²	Pow. zabudowy:	117,90 m²
		Pow. użytkowa:	120,20 m²
		Kubatura:	684,30 m³
		Kąt nachylenia dachu:	40,00°
		Min. szerokość działki:	20,40 m
		Min. długość działki:	20,00 m

Cena projektu na dzień 10.03.2021: **3 450,00 zł**



Pokaż projekt w internecie

AN DYMSZA REX CE - Dom parterowy, z użytkowym poddaszem, z garażem. Wszystkie średniej wielkości projekty domów z użytkowym poddaszem z Rodziny Dymyzy, charakteryzuje zwarta bryła i jeden, ekonomiczny dach dla części mieszkalnej i garażowej.