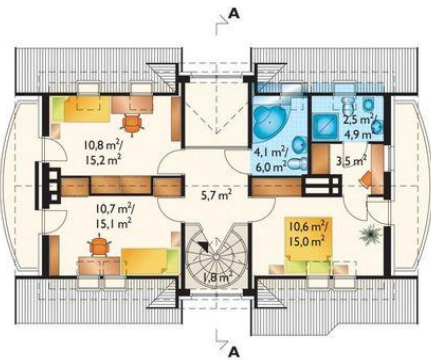
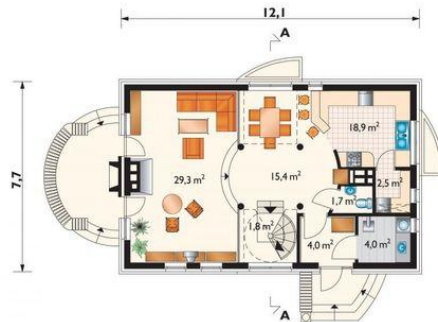




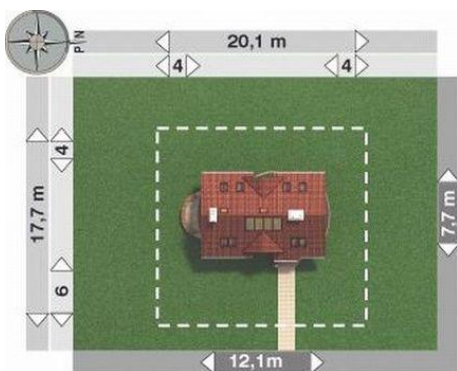
Projekt **AN DZIEWANNA CE (DOM AN4-11)**



pokój = 10.8 m²
pokój = 10.7 m²
pokój = 10.6 m²
przedpokój = 5.7 m²
łazienka = 4.1 m²
garderoba = 3.5 m²
łazienka = 2.5 m²
schody = 1.8 m²



pokój dzienny = 29.3 m²
kuchnia = 18.9 m²
hol = 15.4 m²
sień = 4.0 m²
kotłownia = 4.0 m²
spiżarka = 2.5 m²
schody = 1.8 m²
wc = 1.7 m²



Informacje

Wysokość budynku:	8,30 m	Typ zabudowy:	z poddaszem
Liczba pokoi:	4	Pow. całkowita:	220,50 m²
Pow. dachu:	166,80 m²	Pow. zabudowy:	96,40 m²
		Pow. użytkowa:	119,80 m²
		Kubatura:	632,00 m³
		Kąt nachylenia dachu:	45,00°
		Min. szerokość działki:	20,10 m
		Min. długość działki:	17,70 m

Cena projektu na dzień 09.07.2021: **1 645,00 zł**



Pokaż projekt w internecie

AN DZIEWANNA CE - Dom parterowy, z użytkowym poddaszem, niepodpiwniczony Średniej wielkości dom przeznaczony dla 4-6 osobowej rodziny. Na parterze znajdują się: pokój dzienny, kuchnia z jadalnią, spiżarka, schody na poddasze, w.c., kotłownia z pralnią, hol i sień.