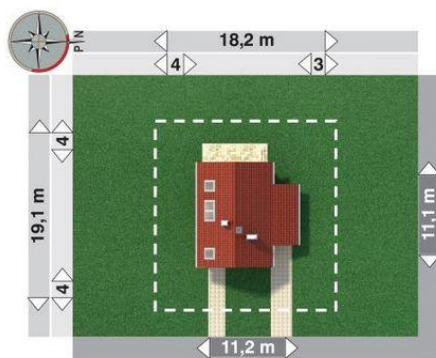
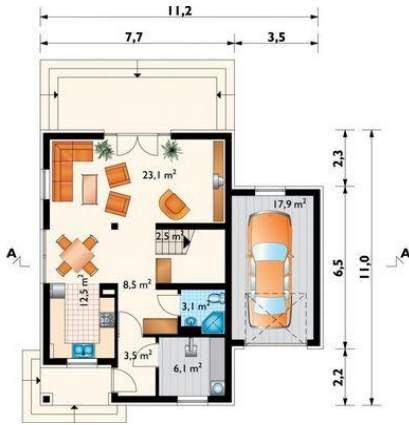




Projekt **AN DZIOINEK CE (DOM AN4-12)**



Informacje

Wysokość budynku:	7,90 m	Typ zabudowy:	z poddaszem
Liczba pokoi:	4	Pow. całkowita:	190,10 m²
Pow. dachu:	166,00 m²	Pow. zabudowy:	104,50 m²
		Pow. użytkowa:	96,00 m²
		Kubatura:	610,00 m³
		Kąt nachylenia dachu:	40,00°
		Min. szerokość działki:	18,20 m
		Min. długość działki:	19,00 m

Cena projektu na dzień 11.03.2021: **3 290,00 zł**



Pokaż projekt w internecie

AN DZIOINEK CE - Dom parterowy, z użytkowym poddaszem, niepodpiwniczony, z garażem Na parterze zaprojektowano hol, pokój dzienny, kuchnię z jadalnią, łazienkę, kotłownię z pralnią, wiatrołap (sień) i garaż. Na poddaszu znajdują się 3 pokoje, przedpokój i łazienka. Garaż dostępny jest z poziomu terenu.