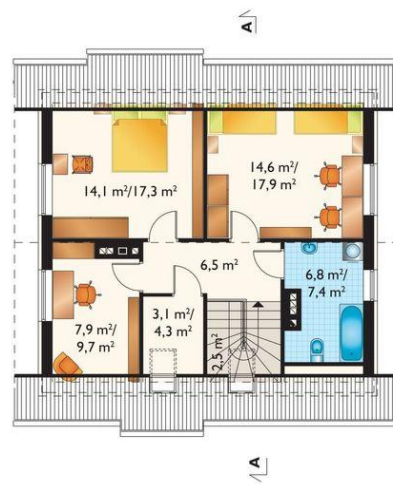




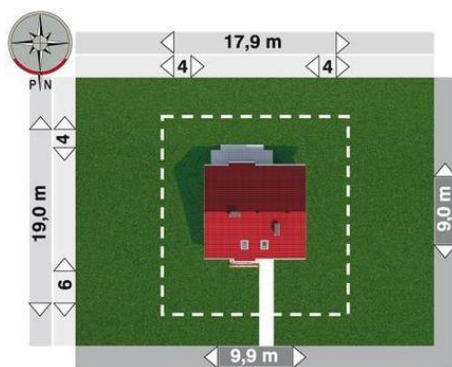
Projekt **AN DZWONEK CE (DOM AN4-14)**



pokój dzienny = 23.8 m²
pokój = 11.9 m²
hol = 11.1 m²
kuchnia = 9.5 m²
łazienka = 4.6 m²
sień = 3.0 m²
schowek = 0.0 m²
klatka schodowa = 0.0 m²



pokój = 14.6 m²
pokój = 14.1 m²
pokój = 7.9 m²
łazienka = 6.8 m²
przedpokój = 6.5 m²
garderoba = 3.1 m²
klatka schodowa = 0.0 m²



Informacje

Wysokość budynku:	9,20 m	Typ zabudowy:	z poddaszem
Liczba pokoi:	5	Pow. całkowita:	203,10 m²
Pow. dachu:	163,60 m²	Pow. zabudowy:	88,40 m²
		Pow. użytkowa:	116,70 m²
		Kubatura:	530,00 m³
		Kąt nachylenia dachu:	45,00°
		Min. szerokość działki:	17,90 m
		Min. długość działki:	19,00 m

Cena projektu na dzień 11.03.2021: **3 290,00 zł**



Pokaż projekt w internecie

AN DZWONEK CE - Dom parterowy, z użytkowym poddaszem, niepodpiwniczony Prosty układ funkcjonalny oparty w poziomie parteru, na centralnie zlokalizowanym holu, z którego można się dostać do pokoju dziennego, w lewo do kuchni, a w prawo do łazienki, pokoju i na poddasze.