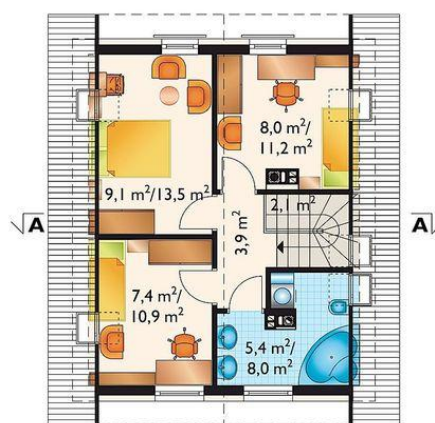




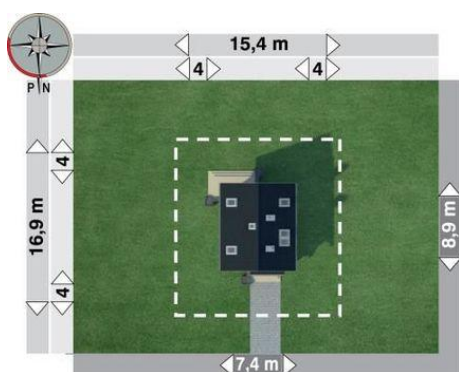
Projekt **AN EKLERKA CE (DOM AO6-84)**



pokój dzienny = 16,8 m<sup>2</sup>  
pokój = 8,4 m<sup>2</sup>  
kuchnia = 7,1 m<sup>2</sup>  
łazienka = 3,0 m<sup>2</sup>  
sień = 2,7 m<sup>2</sup>  
hol = 2,6 m<sup>2</sup>  
klatka schodowa = 0,0 m<sup>2</sup>  
kotłownia = 0,0 m<sup>2</sup>



sypialnia = 9,1 m<sup>2</sup>  
pokój = 8,0 m<sup>2</sup>  
pokój = 7,4 m<sup>2</sup>  
łazienka = 5,4 m<sup>2</sup>  
przedpokój = 3,9 m<sup>2</sup>  
klatka schodowa = 0,0 m<sup>2</sup>



**Informacje**

Wysokość budynku:	<b>7,70 m</b>	Typ zabudowy:	<b>z poddaszem</b>
Liczba pokoi:	<b>5</b>	Pow. całkowita:	<b>156,90 m<sup>2</sup></b>
Pow. dachu:	<b>112,50 m<sup>2</sup></b>	Pow. zabudowy:	<b>64,00 m<sup>2</sup></b>
		Pow. użytkowa:	<b>74,20 m<sup>2</sup></b>
		Kubatura:	<b>225,00 m<sup>3</sup></b>
		Kąt nachylenia dachu:	<b>40,00°</b>
		Min. szerokość działki:	<b>15,40 m</b>
		Min. długość działki:	<b>16,90 m</b>

Cena projektu na dzień 10.03.2021: **3 050,00 zł**



**Pokaż projekt w internecie**

AN EKLERKA CE - Dom parterowy, z użytkowym poddaszem Eklerka została zaprojektowana tak, że zmieści się na działce o powierzchni zaledwie 2,9 ara. Ten kompaktowy domek to właściwie dwupoziomowe mieszkanie - nieduże, ale za to tylko na swoim.