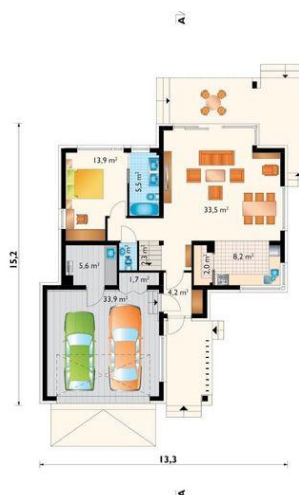




Projekt **AN ELZA CE (DOM AO11-99)**



pokój = 12.8 m<sup>2</sup>  
pokój = 11.4 m<sup>2</sup>  
pokój = 11.3 m<sup>2</sup>  
pokój = 8.4 m<sup>2</sup>  
łazienka = 7.2 m<sup>2</sup>  
korytarz = 6.7 m<sup>2</sup>  
pralnia = 4.7 m<sup>2</sup>  
klatka schodowa = 0.0 m<sup>2</sup>



pokój = 33.5 m<sup>2</sup>  
sypialnia = 13.9 m<sup>2</sup>  
kuchnia = 8.2 m<sup>2</sup>  
hol = 8.1 m<sup>2</sup>  
łazienka = 5.5 m<sup>2</sup>  
wiatrołap = 4.2 m<sup>2</sup>  
spiżarka = 2.0 m<sup>2</sup>  
wc = 1.4 m<sup>2</sup>  
kotłownia = 0.0 m<sup>2</sup>  
klatka schodowa = 0.0 m<sup>2</sup>  
garaż = 0.0 m<sup>2</sup>  
wnęka = 0.0 m<sup>2</sup>



**Informacje**

Pow. całkowita: **246,60 m<sup>2</sup>**  
Pow. zabudowy: **149,10 m<sup>2</sup>**  
Pow. użytkowa: **139,20 m<sup>2</sup>**  
Kubatura: **629,20 m<sup>3</sup>**  
Kąt nachylenia dachu: **40,00 °**  
Min. szerokość działki: **21,30 m**  
Min. długość działki: **23,20 m**  
Pow. dachu: **115,00 m<sup>2</sup>**

Cena projektu na dzień 05.11.2021: **3 690,00 zł**



**Pokaż projekt w internecie**