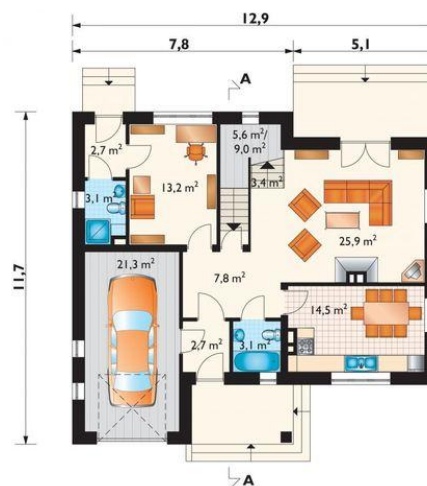




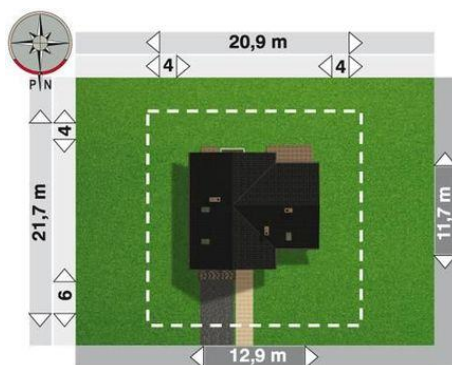
Projekt **AN EMIL CE (DOM AN4-16)**



pokój = 22.6 m²
pokój = 16.8 m²
pokój = 16.2 m²
gabinet = 10.8 m²
przedpokój = 9.4 m²
łazienka = 6.8 m²
klatka schodowa = 3.5 m²



pokój dzienny = 25.9 m²
garaż = 21.3 m²
kuchnia = 14.5 m²
pokój = 13.2 m²
hol = 7.8 m²
pomieszczenie gospodarcze = 5.6 m²
klatka schodowa = 3.4 m²
łazienka = 3.1 m²
łazienka = 3.1 m²
sień = 2.7 m²
sień = 2.7 m²



Informacje

Wysokość budynku:	8,20 m	Typ zabudowy:	z poddaszem
Liczba pokoi:	6	Pow. całkowita:	308,60 m²
Pow. dachu:	221,50 m²	Pow. zabudowy:	128,80 m²
		Pow. użytkowa:	155,60 m²
		Kubatura:	877,50 m³
		Kąt nachylenia dachu:	40,00°
		Min. szerokość działki:	20,90 m
		Min. długość działki:	21,70 m

Cena projektu na dzień 09.07.2021: **1 725,00 zł**



Pokaż projekt w internecie

AN EMIL CE - Dom parterowy, z użytkowym poddaszem, niepodpiwniczony, z garażem Wejście z podcienia przez sień do holu. Z holu możemy się dostać do pokoju dziennego (z kominkiem i wyjściem na taras) oraz do łazienki i kuchni z jadalnią.