



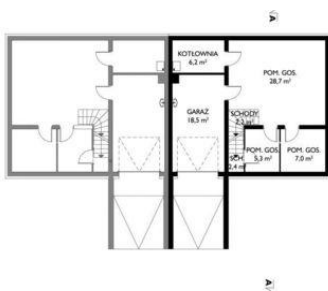
Projekt **AN EMILIA GROTA DUO CE (DOM AO11-35)**



pokój dzienny = 28.6 m²
pokój = 10.1 m²
pokój = 8.8 m²
kuchnia = 7.2 m²
wiatrołap = 6.1 m²
łazienka = 3.0 m²
przedpokój = 2.5 m²
klatka schodowa = 0.0 m²
klatka schodowa = 0.0 m²



pokój = 15.8 m²
pokój = 13.2 m²
pokój = 11.6 m²
łazienka = 8.2 m²
przedpokój = 6.0 m²
garderoba = 4.6 m²
garderoba = 2.0 m²
klatka schodowa = 0.0 m²



pomieszczenie gospodarcze = 0.0 m²
schowek = 0.0 m²
pomieszczenie gospodarcze = 0.0 m²
kotłownia = 0.0 m²
garaż = 0.0 m²
pomieszczenie gospodarcze = 0.0 m²
klatka schodowa = 0.0 m²

Informacje

Pow. całkowita:	267,80 m²
Pow. zabudowy:	88,40 m²
Pow. użytkowa:	127,70 m²
Kubatura:	810,00 m³
Kąt nachylenia dachu:	39,00°
Min. szerokość działki:	14,50 m
Min. długość działki:	17,30 m
Pow. dachu:	132,80 m²

Cena projektu na dzień 27.04.2021: **3 690,00 zł**



Pokaż projekt w internecie

AN EMILIA GROTA DUO CE - Dom parterowy, z użytkowym poddaszem, z garażem, podpiwniczony, do zabudowy bliźniaczej. Wśród domów bliźniaczych (do budowy w granicy działki) projekt domu Emilia Grota Duo wyróżnia się pełnym podpiwniczeniem. Zwraca też uwagę eklektycznym połączeniem elementów bryły.