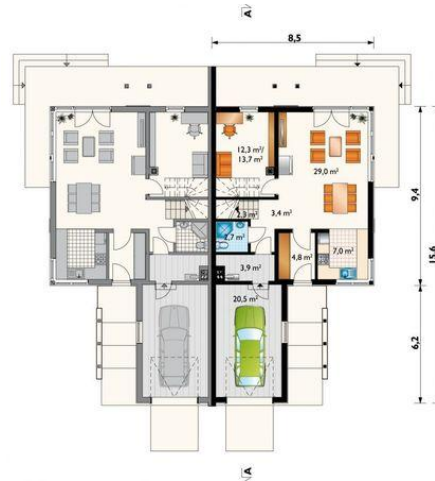




Projekt **AN ENZO DUO CE (DOM AO11-22)**



pokój = 12.7 m²
pokój = 11.9 m²
pokój = 10.6 m²
łazienka = 6.6 m²
garderoba = 5.8 m²
przedpokój = 5.3 m²
klatka schodowa = 0.0 m²



pokój dzienny = 29.0 m²
pokój = 12.3 m²
kuchnia = 7.0 m²
sień = 4.8 m²
przedpokój = 3.4 m²
toaleta = 2.7 m²
garaż = 0.0 m²
pomieszczenie gospodarcze = 0.0 m²
klatka schodowa = 0.0 m²



Informacje

Pow. całkowita:	186,50 m ²
Pow. zabudowy:	105,70 m ²
Pow. użytkowa:	112,00 m ²
Kubatura:	590,00 m ³
Kąt nachylenia dachu:	39,00 °
Min. szerokość działki:	12,50 m
Min. długość działki:	23,60 m
Pow. dachu:	120,30 m ²

Cena projektu na dzień 27.04.2021: **3 450,00 zł**



Pokaż projekt w internecie

AN ENZO DUO CE - Dom parterowy, z użytkowym poddaszem, do zabudowy bliźniaczej. Głębokie parcele na terenach pod zabudowę bliźniaczą dobrze wykorzystują projekty domów z garażem dostawionym od frontu. Takie rozwiązanie planu przewiduje projekt domu Enzo Duo.