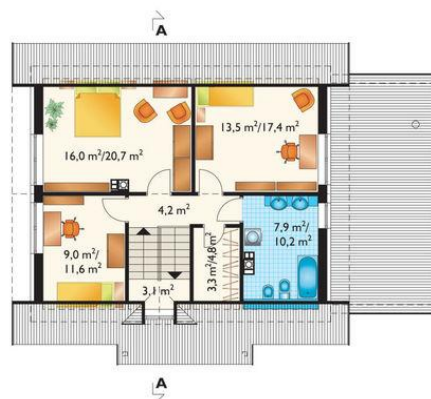




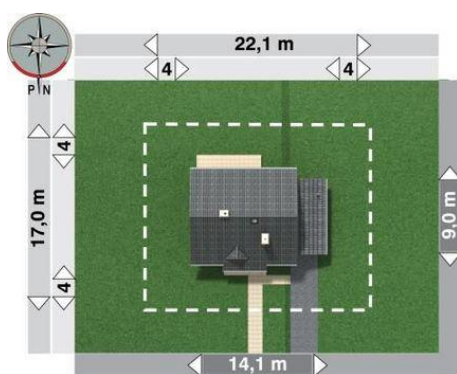
Projekt **AN EWA CE (DOM AN4-20)**



pokój dzienny = 25.4 m²
garaż = 23.1 m²
pokój = 12.1 m²
kuchnia = 10.9 m²
przedpokój = 7.3 m²
schowek = 3.9 m²
wiatrolap = 3.1 m²
wc + natrysk = 3.0 m²
kotłownia = 0.0 m²
klatka schodowa = 0.0 m²



pokój = 16.0 m²
pokój = 13.5 m²
pokój = 9.0 m²
łazienka = 7.9 m²
przedpokój = 4.2 m²
garderoba = 3.2 m²
klatka schodowa = 0.0 m²



Informacje

Wysokość budynku:	8,90 m	Typ zabudowy:	z poddaszem
Liczba pokoi:	5	Pow. całkowita:	245,00 m²
Pow. dachu:	217,30 m²	Pow. zabudowy:	123,70 m²
		Pow. użytkowa:	119,30 m²
		Kubatura:	689,50 m³
		Kąt nachylenia dachu:	45,00°
		Min. szerokość działki:	22,20 m
		Min. długość działki:	17,10 m

Cena projektu na dzień 11.03.2021: **3 450,00 zł**



Pokaż projekt w internecie

AN EWA CE - Dom parterowy z użytkowym poddaszem, niepodpiwniczony, z garażem. Kwestia kotłowni to jedno z ważnych kryteriów wyboru projektu. Nawet, kiedy odnawialne źródła zyskują przewagę w dostarczaniu energii, pomieszczenie gospodarcze nie straci na znaczeniu.