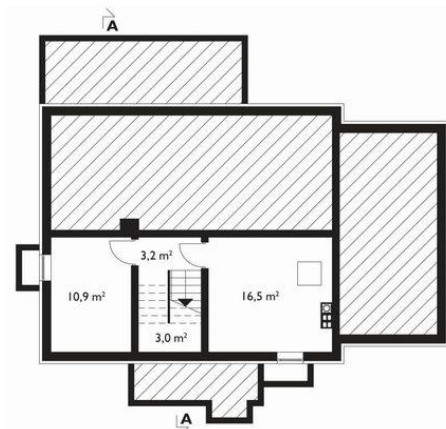




Projekt **AN EWA Z PIWNICĄ CE (DOM AN1-19)**



pomieszczenie gospodarcze = 0.0 m2
klatka schodowa = 0.0 m2
pomieszczenie gospodarcze = 0.0 m2
korytarz = 0.0 m2



pokój = 16.2 m2
pokój = 14.0 m2
pokój = 9.0 m2
łazienka = 7.9 m2
przedpokój = 4.5 m2
garderoba = 3.3 m2
schody = 0.0 m2



pokój dzienny = 26.2 m2
pokój = 11.3 m2
kuchnia = 10.9 m2
hol = 8.2 m2
garderoba = 4.2 m2
łazienka = 3.5 m2
sień = 2.6 m2
garaż = 0.0 m2
schody = 0.0 m2

Informacje

Wysokość budynku:	8,90 m	Typ zabudowy:	z poddaszem
Liczba pokoi:	5	Pow. całkowita:	293,60 m2
Pow. dachu:	213,90 m2	Pow. zabudowy:	124,00 m2
		Pow. użytkowa:	121,80 m2
		Kubatura:	812,60 m3
		Kąt nachylenia dachu:	45,00°
		Min. szerokość działki:	22,20 m
		Min. długość działki:	17,10 m

Cena projektu na dzień 09.07.2021: **1 845,00 zł**



Pokaż projekt w internecie

AN EWA Z PIWNICĄ CE - Dom parterowy, z użytkowym poddaszem, podpiwniczony, z garażem. OUTLET - projekt, który nie posiada zaktualizowanej dokumentacji projektowej. Decydując się na zakup takiego projektu trzeba wiedzieć, że architekt adaptujący musi sprawdzić dokumentację pod kątem zgodności z aktualnymi przepisami..