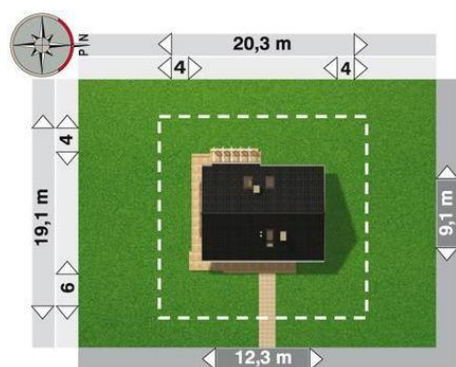
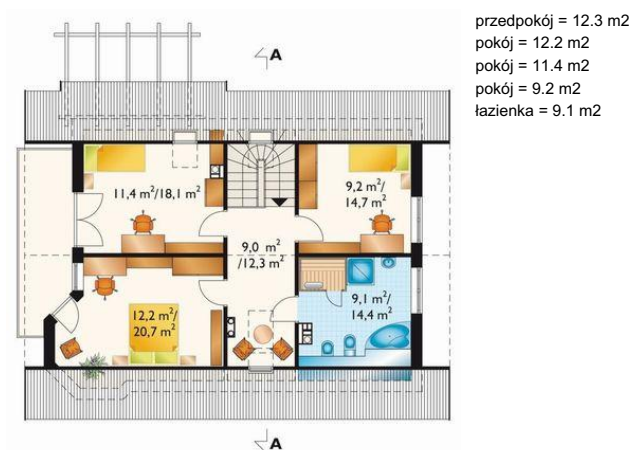
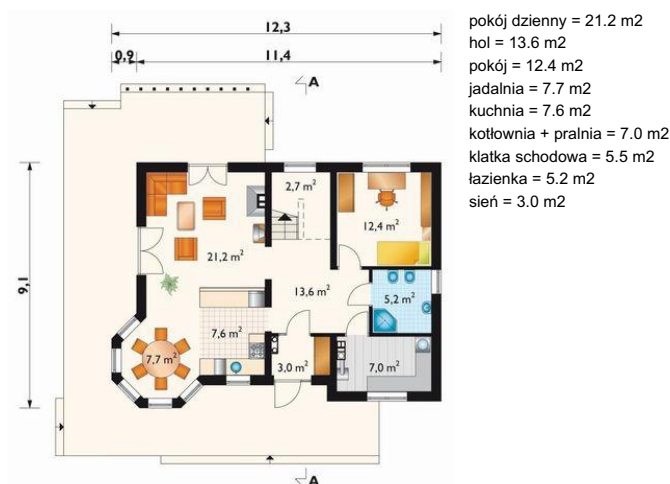




Projekt **AN FELA CE (DOM AN1-36)**



Informacje

Wysokość budynku:	7,80 m	Typ zabudowy:	z poddaszem
Liczba pokoi:	5	Pow. całkowita:	287,40 m²
Pow. dachu:	169,30 m²	Pow. zabudowy:	103,80 m²
		Pow. użytkowa:	119,20 m²
		Kubatura:	622,10 m³
		Kąt nachylenia dachu:	40,00°
		Min. szerokość działki:	20,30 m
		Min. długość działki:	19,10 m

Cena projektu na dzień 09.07.2021: **1 725,00 zł**

Pokaż projekt w internecie

AN FELA CE - Dom parterowy, z użytkowym poddaszem, niepodpiwniczony Fela to jeden wielu projektów Archetonu wykorzystujących architektoniczny motyw wielokątnego ryzalitu narożnego z jadalnią. Detal ryzalitu jest nie tylko bardzo efektowny dla bryły domu. Dzięki niemu powstają również niezwykle, ciekawe wnętrza.